



MUSICSONTM

2009



TARIFA DE PRECIOS



PEDIDOS

La tramitación de cualquier pedido, presupone la aceptación, por parte del **CLIENTE**, de las condiciones de venta generales fijadas por **MUSICSON SL**. Los pedidos se cumplimentarán de acuerdo a las indicaciones del **CLIENTE**, y se facturarán arreglo a la lista de precios vigente en la fecha de entrega de la mercancía. Se incluye el embalaje en los precios indicados.

PEDIDO MÍNIMO

El pedido mínimo, salvo reparaciones y repuestos, será de **250€** neto a falta de I.V.A.

El pedido mínimo para **PORTES PAGADOS**, será de **1000€** neto a falta de I.V.A a excepción de los marcados con (*) que irán siempre a **PORTES DEBIDOS**. Toda factura inferior a **330€** con condición de pago **GIRO** será girada a la **VISTA**.

ENTREGAS

Las entregas o envíos de pedidos cuyo importe sea inferior a 1000€ se efectuarán siempre por cuenta y riesgo del propio cliente. A petición de este último, la mercancía podrá viajar asegurada por el importe total de la última.

En el caso de **PORTES PAGADOS**, **MUSICSON** escogerá a la agencia de transporte, para cualquier otra agencia, el porte correrá por cuenta del **CLIENTE**.

DEVOLUCIONES

Si en cualquier caso, se recibiese la entrega de algún bulto deteriorado o en malas condiciones aparentes, deberán hacérselo constar al transportista antes de firmar ningún documento de entrega o visto bueno. De no hacerse así, **MUSICSON SL** no se responsabilizará de la sustitución del producto deteriorado. Para la admisión de cualquier devolución de mercancía, será imprescindible la autorización de **MUSICSON SL**, los portes de dichos envíos correrán siempre a cargo del **CLIENTE**.

GARANTIA

Los productos fabricados y comercializados por **MUSICSON SL** gozan de una garantía de 2 años. El uso indebido o disconforme con las especificaciones de cualquier producto anula los derechos de garantía.

PRECIOS

Los precios aquí detallados son **P.V.P.R** en euros a falta de **IVA**. El descuento financiero será del 2%

AVISO

MUSICSON SL, se reserva el derecho de modificar el precio de sus artículos, así como el de cualquier especificación técnica sin previo aviso. Esta lista anula las anteriores a partir de la fecha de aplicación.

BAFLES MUSICSON 



SISTEMAS LINE ARRAY PASIVOS

- 1 DOUGLAS-12
- 1 ACCESORIOS DOUGLAS-12
- 1 CONFIGURACIONES DOUGLAS-12

SISTEMAS LINE ARRAY AUTOAMPLIFICADOS

- 1 FALCON-6
- 1 ACCESORIOS FALCON-6
- 2 FALCON-8
- 2 ACCESORIOS FALCON-8
- 2 CONFIGURACIONES FALCON-8
- 3 FALCON-12 EVO
- 3 ACCESORIOS FALCON-12 EVO
- 3 CONFIGURACIONES FALCON-12 EVO

SISTEMAS DP

- 4 DP
- 4 ACCESORIOS DP

BAFLES DE REFUERZO SONORO

- 4 SERIE FR (EN PASIVO)
- 4 SERIE FR (AUTOAMPLIFICADO)
- 4 SERIE FR (ACCESORIOS)
- 4 SERIE SAT Y OPTIMIZADOR
- 4 SERIE SAT (ACCESORIOS)
- 4 BAFLES DE INYECCION EN PLASTICO (EN PASIVO)
- 4 BAFLES DE INYECCION EN PLASTICO (AUTOAMPLIFICADO)

MONITORES DE ESCENARIO

- 5 SERIE MS (EN PASIVO)
- 5 SERIE MS (AUTOAMPLIFICADO)
- 5 SERIE MS (ACCESORIOS)

GRAVES Y SUBGRAVES

- 5 EN PASIVO
- 5 AUTOAMPLIFICADO

SISTEMAS DE SONIDO AUTOAMPLIFICADOS

- 5 SUPREM 8
- 5 SUPREM 10
- 5 SUPREM 4000
- 6 SUPREM (ACCESORIOS)

BAFLES DEA 

BAFLES DE REFUERZO SONORO

- 6 SERIE K (EN PASIVO) (TRAPEZOIDAL)
- 6 SERIE K (AUTOAMPLIFICADO) (TRAPEZOIDAL)
- 6 SERIE BM (EN PASIVO) (TERMINACION MOQUETA)
- 6 BAFLES DE INYECCION EN PLASTICO (AUTOAMPLIFICADOS)

SISTEMAS DE SONIDO AUTOAMPLIFICADOS

- 6 SISTEMAS COMPACTOS

ETAPAS MUSICSON 

- 6 SERIE P
- 7 SERIE RP
- 7 SERIE HE

ETAPAS DEA 

- 7 SERIE MA

ETAPAS TALMUS 

- 7 SERIE E
- 7 SERIE P

MESAS MUSICSON 

MESAS DE DIRECTO

- 7 SERIE ME Y MX

MESAS TALMUS 

MEZCLADORES AUTOAMPLIFICADOS

- 8 SERIE PM PC PCX

MESAS DJ

- 8 MINI MIXER
- 8,9 SERIE TLM

PROCESADORES MUSICSON 

ECUALIZADORES Y FILTRO ACTIVO

- 9 SERIE EQ Y EAF

MEGAFONIA MUSICSON 

MEGAFONIA (PUBLIC ADDRESS)

- 9 AMPLIFICADORES SERIE 3000 LÍNEA 8 Ohm 25V, 70V, 100V
- 9 AMPLIFICADORES SERIE 5000 LÍNEA 8 Ohm 25V, 70V, 100V
- 10 MÓDULOS PARA AMPLIFICADORES SERIE 3000 Y 5000
- 10 SERIE COCHE
- 10 BAFLES CON TRANSFORMADOR
- 10 BAFLES DE PARED Y LÍNEA 100V
- 10 ALTAVOCES DE TECHO LÍNEA 100V
- 10 BAFLES DE COLUMNA
- 10 PROYECTORES ACÚSTICOS LÍNEA 100V
- 10 BOCINAS EXPONENCIALES LÍNEA 100V
- 10 ALTAVOCES PARA JARDÍN
- 11 ATENUADORES DE VOLUMEN
- 11 MEGÁFONOS
- 11 REPRODUCTORES CD Y MP3

MICROFONIA MUSICSON 

MICROFONOS

- 11 MICRÓFONOS DINAMICOS
- 11 MICRÓFONOS DE CONDENSADOR
- 11,12 ADAPTADORES DE PREVIO
- 12 MICROFONOS INALAMBRICOS UHF

RECEPTORES -SISTEMAS-MONITORAJE

- 12 RECEPTORES UHF 16 CANALES
- 12 SISTEMAS INALAMBRICOS UHF
- 12 MONITORES INALAMBRICOS IN-EAR

ACCESORIOS MICROFONIA

- 12 PINZAS DE MICRO
- 12 MALETINES EN FIBRA DE CARBONO

ILUMINACION LIGHT CONTROL

CONTROLES DE ILUMINACIÓN

- 13 MESAS DE ILUMINACIÓN
- 13 DIMMERS Y PROGRAMADORES
- 13 CEGADORAS
- 13 FOCOS PAR
- 13 ACCESORIOS

ILUMINACIÓN LED

- 13 (FOCOS PAR - PROYECTORES - CABEZAS MOVILES) LED
- 13,14,15 EFECTOS LED
- 15 (TIRAS - SPOT ARQUITECTURAL) LED

CABEZAS MÓVILES

- 15 CABEZAS MÓVILES
- 15 ACCESORIOS

EFECTOS DE ILUMINACIÓN

- 15 EFECTOS
- 15 EFECTOS FLASH
- 15 SET ILUMINACION

DISTRIBUIDOR DE CORRIENTE

- 16 DISTRIBUIDOR DE CORRIENTE

LAMPARAS

- 17 LÁMPARAS TIPO PAR
- 17 LÁMPARAS DE DESCARGA
- 17 LÁMPARAS HALÓGENAS
- 17 LÁMPARAS FLASH
- 17 LÁMPARAS DICROICAS

EQUIPOS DE ILUMINACIÓN

- 17,18 EQUIPOS CONFIGURADOS

ACCESORIOS ILUMINACIÓN

- 18 BARRAS PARA FOCOS
- 18 GARRAS PARA FOCOS
- 18 TORRES ILUMINACIÓN
- 18 FLEXOS ILUMINACIÓN

MAQUINAS DE HUMO

- 18 MÁQUINAS DE HUMO
- 18 MÁQUINAS DE BURBUJAS
- 18 ACCESORIOS

ALTAVOCES Y ACCESORIOS ARP 

- 18,19 MOTORES DE COMPRESION
- 19 ALTAVOCES DE MEDIOS-GRAVES
- 19 ALTAVOCES PARA REPRODUCCIÓN DE GRAVES
- 19 ALTAVOCES COAXIALES
- 19 DIFUSORES
- 19 FILTROS PASIVOS

ACCESORIOS BJR 

CABLES - CONECTORES - ACCESORIOS

- 19 CABLES DE SEÑAL
- 19,20 CABLES PARA BAFLE
- 20 CABLES DE INSTRUMENTO
- 20 CABLES DE MICRO
- 20 CABLES DE RED
- 21 MANGUERAS DE ILUMINACIÓN MONTADAS
- 21 CABLES PARA ALTAVOZ
- 21 CABLES BALANCEADOS (ROLLOS DE 100 MTS)
- 21 CABLES PARALELOS
- 21 MANGUERAS DE ILUMINACIÓN (POR ROLLOS)
- 21 MANGUERAS MULTIPAR ESTÉREO
- 21 MANGUERAS MULTICONECTOR
- 21 MANGUERAS CON CAJETÍN
- 21 CARRO DE MANGUERA CON CAJETÍN
- 22 CONECTORES XLR 3P
- 22 CONECTORES XLR 4P
- 22 CONECTORES XLR 5P
- 22 CONECTORES MULTIPIN
- 22 CONECTORES PARA ALTAVOZ Y BAFLES
- 23 CONECTORES TIPO JACK
- 23 CONECTORES TIPO RCA
- 23 ADAPTADORES
- 23 CONECTORES EN BLISTER
- 23,24 CONECTORES DE ILUMINACIÓN
- 24 COMPROBADOR DE CABLES
- 24 CAJA INYECCIÓN DIRECTA

ESTRUCTURAS - TORRES - ACCESORIOS

- 24 PIES DE MICRO
 - 24 SOPORTES PARA BAFLES
 - 25 TORRES Y ACCESORIOS
 - 25 BARRAS PARA FOCOS
 - 25 GARRAS
 - 25,26 TRAMOS DE ALUMINIO (PARALELO)
 - 26 TRAMOS DE ALUMINIO (TRIANGULAR)
 - 26,27 ACC. ESTRUCTURA PUENTE (CUADRANGULAR)
 - 27 TARIMAS DE ESCENARIO
- ACCESORIOS**
- 27 BASES DE CONEXIONES
 - 27 BISAGRAS
 - 27 ANGULOS Y PERFILES
 - 27 UNIDADES DE VENTACIÓN
 - 27,28 VENTILADORES
 - 28 CIERRES
 - 28 REJILLAS DE ALTAVOCES
 - 28 RACKS
 - 28 ACCESORIOS RACKS
 - 28 TACOS ROZADORES Y VASOS DE COLUMNA
 - 28 ASAS
 - 28,29 PINZAS DE MICRO
 - 29 RUEDAS Y CANTONERAS
 - 29 TORNILLOS Y TUERCAS



TARIFA DE PRECIOS 2009

Email: musicson@musicson.com

Website: http://www.musicson.com

PRECIOS A FALTA DE I.V.A

SISTEMAS LINE ARRAY PASIVOS

BAFLES



DOUGLAS-12

El Douglas-12 es un sistema line-array biamplificado compacto de 500W RMS Para instalaciones fijas o portátiles para uso en cualquier tipo de evento. En la vía de graves, se emplea un altavoz de 12' con tratamiento en el cono antihumedad y emplea una bobina móvil de 3' (77mm) con tecnología de doble bobinado. En la vía de agudos, se emplean tres motores de 1.75' (45mm) de polímero técnico y estructura magnética de neodimio acoplados a un difusor de mínima curvatura.

COD	REF	DESCRIPCION	P.V.P.R
1.05.778	9000.2.40	BAFLE DOUGLAS 12 (12"+3 drivers 1")	1.350,00 €
1.05.716	9000.2.41	SUBWOOFER W-18 (PARA DOUGLAS)	950,00 €
1.59.532	9000.4.19	PROCESADOR ISP-1014	363,00 €
1.05.195	9000.9.51	ETAPA P-802	910,00 €
1.05.249	9000.9.43	SUBWOOFER SUB-218 BS	1.450,00 €
1.00.087	9000.1.61	ETAPA POTENCIA HE-1202	1.200,00 €

ACCESORIOS DOUGLAS-12

COD	REF	DESCRIPCION	P.V.P.R
1.51.981	5502.0.11	MARCO DE ELEVACION DOUGLAS-12	291,00 €
1.56.961	5502.0.10	PLATAFORMA DE TRANSPORTE 4XDOUGLAS-12	261,00 €
1.38.8	2094	CABLE DE MICRO XLR3 MACHO a XLR3 HEMBRA, 15m, NEGRO	13,58 €
1.01.4	2095	CABLE DE MICRO XLR3 MACHO a XLR3 HEMBRA, 1m, NEGRO	6,30 €
1.06.32	2098	DE 4X6mm ² CONECTORES NL4 SPEAKON® DE 0.6 m	36,30 €
1.49.59	2099	DE 4X6mm ² CONECTORES NL4 SPEAKON® DE 15m	147,60 €
1.45.02	2097	CABLE DE RED DE 3X4mm ² ZETAC DE 32A PUNTAS PELADAS 3M	31,60 €
1.14.7	242.38.38.02	PIEZA DELANTERA RIGGING DOUGLAS-12	11,40 €
1.57.9	242.43.8.50	PIEZA TRASERA RIGGING DOUGLAS-12 / FALCON-8	15,00 €
1.03.381	110.2.9	FUNDA FOAM DOUGLAS-12 (4MODULOS+CARRO)	282,00 €

CONFIGURACIONES DOUGLAS-12

COD	REF	DESCRIPCION	P.V.P.R
1.50.297.41	9000.90.3.09	CONFIGURACION DOUGLAS 20K (sin torres de elevación) COMPUESTA POR: 2 Arrays DOUGLAS D-12 (4 unidades por array). 4 Unidades SUB-218. 1 RACK que incluye: 2 Procesadores ISP-1014. 1 Amplificador de potencia P-802. 1 Amplificador de potencia HE-1202. 1 Amplificador de potencia P-9200 2 Marcos de voladura. 2 Plataformas de transporte. Juego de cables del sistema	22.757,00 €

SISTEMAS LINE ARRAY AUTOAMPLIFICADOS

FALCON-6 EVO

El FALCON-6 Evo , es el nuevo sistema LINE ARRAY autoamplificado compacto de dos vías con módulo de potencia de fuente de alimentación conmutada de 1000W (programa) ,especialmente diseñado para la sonorización de recintos cerrados y eventos en sitios al aire libre de pequeñas dimensiones . Su configuración de 2 Altavoces de 6´5´´ y Driver RIBBON lo hacen idóneo para ese tipo de trabajo reduciendo enormemente su tiempo de montaje y espacio necesario para transporte del sistema .

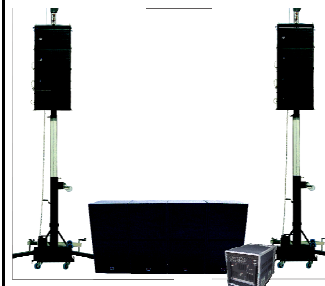
COD	REF	DESCRIPCION	P.V.P.R
1.05.249	9000.11.32	BAFLE AUTOAMPLIFICADO FALCON-6 (2 VIAS)	1.450,00 €

ACCESORIOS FALCON-6 EVO

COD	REF	DESCRIPCION	P.V.P.R
1.51.981	5502.0.14	MARCO DE ELEVACION FALCON-6	291,00 €
1.52.271	5502.0.13	PLATAFORMA DE TRANSPORTE 6XFALCON-6	265,00 €
1.35.01	2089	CABLE ALIMENTACIÓN 3 X 0,75mm ² , SCHUKO - POWERCON , 1,80m	16,20 €
1.06.82	2090	CABLE ALIMENTACIÓN 3 X 2,5mm ² , SCHUKO - POWERCON , 15m	44,00 €
1.01.71	2093	CABLE LINK ALIMENTACIÓN 3 X 2,5mm ² POWERCON - POWERCON , 1m	26,30 €
1.38.8	2094	CABLE DE MICRO XLR3 MACHO a XLR3 HEMBRA, 15m, NEGRO	13,58 €
1.01.4	2095	CABLE DE MICRO XLR3 MACHO a XLR3 HEMBRA, 1m, NEGRO	6,30 €



FUNDA DOUGLAS-12 (4 UDS+PLATAFORMA)



SISTEMAS LINE ARRAY AUTOAMPLIFICADOS**BAFLES****FALCON-8**

El Falcon-8 es un sistema line-array autoamplificado compacto de formato pequeño de dos vías activas de 500W RMS. Para la vía de graves, se emplean dos altavoces de 8" con tratamiento anti-humedad que emplean una bobina móvil de 2" (52mm). Para la vía de agudos, se emplean dos motores de 1.75" (45mm) de mylar y estructura magnética de neodimio acoplados a un difusor de mínima curvatura. Dispone de dos etapas de potencia de 500W y 200W para cada vía y previo con todos los filtros, controles de potencia de cada vía y optimización. Ganancia general variable y filtro pasoaltos incorporado en cada recinto.



COD	REF	DESCRIPCION	P.V.P.R
1.05.793.1	9000.4.69	BAFLE AUTOAMPLIFICADO FALCON-8 (2 VIAS)	2.150,00 €
1.00.639	9000.4.72	SUBWOOFER AUTOAMPLIFICADO G15/1	1.440,00 €
1.05.722	9000.1.59	PROCESADOR ISP-2022 (SUB 218)	350,00 €
1.05.249	9000.9.43	SUBWOOFER SUB-218 BS	1.450,00 €
1.00.087	9000.1.61	ETAPA POTENCIA HE-1202	1.200,00 €

ACCESORIOS FALCON-8

COD	REF	DESCRIPCION	P.V.P.R
1.00.651	5502.0.8	MARCO DE ELEVACION FALCON-8	240,00 €
1.03.381	5502.0.9	PLATAFORMA DE TRANSPORTE 4XFALCON-8	282,00 €
1.35.01	2089	CABLE ALIMENTACIÓN 3 X 0,75mm ² , SCHUKO - POWERCON , 1,80m	16,20 €
1.06.82	2090	CABLE ALIMENTACIÓN 3 X 2,5mm ² , SCHUKO - POWERCON , 15m	44,00 €
1.01.71	2093	CABLE LINK ALIMENTACIÓN 3 X 2,5mm ² POWERCON - POWERCON , 1m	26,30 €
1.38.8	2094	CABLE DE MICRO XLR3 MACHO a XLR3 HEMBRA, 15m, NEGRO	13,58 €
1.01.4	2095	CABLE DE MICRO XLR3 MACHO a XLR3 HEMBRA, 1m, NEGRO	6,30 €
1.57.9	242.43.8.49	PIEZA DELANTERA RIGGING FALCON-8	15,00 €
1.57.9	242.43.8.50	PIEZA TRASERA RIGGING DOUGLAS-12 / FALCON-8	15,00 €
1.86.01	110.2.7	FUNDA FOAM TAPA TRAS.FALCON8	16,43 €

CONFIGURACIONES FALCON-8

COD	REF	DESCRIPCION	P.V.P.R
1.05.505.81	9000.90.3.07	CONFIGURACION FALCON-8 18K (sin torres de elevación) COMPUESTA POR: 2 Arrays FALCON 8 (4 unidades por array). 4 Unidades SUB-218. 1 RACK que incluye: 1 Procesador ISP-2022. 2 Amplificadores de potencia PA-2400(HE 1202). 2 Marcos de voladura. 2 Plataformas de transporte. Juego de cables del sistema	28.470,00 €
1.52.212.72	9000.90.3.14	CONFIGURACION FALCON-8 32K (sin torres de elevación) COMPUESTA POR: 2 Arrays FALCON 8 (6 unidades por array). 6 Unidades SUB-218. 1 RACK que incluye: 1 Procesador ISP-2022. 3 Amplificadores de potencia HE 1202. 2 Marcos de voladura. 3 Plataformas de transporte. Juego de cables del sistema	41.865,00 €
1.06.326.63	9000.90.3.15	CONFIGURACION FALCON-8 36K (sin torres de elevación) COMPUESTA POR: 2 Arrays FALCON 8 (8 unidades por array). 8 Unidades SUB-218. 2 RACKS que incluyen: 1 Procesador ISP-2022. 2 Amplificadores de potencia PA-2400(HE 1202). 2 Marcos de elvación. 4 Plataformas de transporte. Juego de cables del sistema	56.344,00 €





TARIFA DE PRECIOS 2009

Email: musicson@musicson.com

Website: http://www.musicson.com

PRECIOS A FALTA DE I.V.A

SISTEMAS LINE ARRAY AUTOAMPLIFICADOS

BAFLES



FALCON-12 EVO

EVO

El Falcon-12 es un sistema line-array autoamplificado compacto de tres vías activas de 980W RMS. Ideal para cualquiera que sean las características del evento y del local o recinto a sonorizar. Para la vía de graves, se emplea un altavoz de 12' con tratamiento anti-humedad y tecnología de doble bobinado que emplea una bobina móvil de 3' (77mm). Para la vía de medios, se emplean dos altavoces de 6.5' con tratamiento antihumedad que emplean bobinas de 1.5' (39mm) montados en un guía-ondas optimizado para su margen de respuesta en frecuencia. Para la vía de agudos, se emplean tres motores de 1.75' (45mm) de mylar y estructura magnética de neodimio acoplados a un difusor de mínima curvatura. Dispone de tres etapas de potencia: 500W para la vía de graves, 240W para la de medios y 240W para la vía de agudos y previo con todos los filtros, controles de potencia de cada vía y optimización. Ganancia general variable y filtro pasoaltos incorporado en cada recinto.



COD	REF	DESCRIPCION	P.V.P.R
1.00.012.2	9000.11.30	BAFLE TRIAMPLIFICADO FALCON-12 EVO	3.400,00 €
1.05.722	9000.1.59	PROCESADOR ISP-2022 (SUB'S)	350,00 €
1.05.249	9000.9.43	SUBWOOFER SUB-218 BS	1.450,00 €
1.00.087	9000.1.61	ETAPA SUB HE-1202	1.200,00 €



ACCESORIOS FALCON-12 EVO

COD	REF	DESCRIPCION	P.V.P.R
1.00.591	5500.1.1	MARCO DE ELEVACION FALCON-12 EVO	300,00 €
1.07.391	5502.0.7	PLATAFORMA TRANSPORTE 4XEVO	298,00 €
1.35.01	2089	CABLE ALIMENTACIÓN 3 X 0,75mm2, SCHUKO - POWERCON , 1,80m	16,20 €
1.06.82	2090	CABLE ALIMENTACIÓN 3 X 2,5mm2, SCHUKO - POWERCON , 15m	44,00 €
1.01.71	2093	CABLE LINK ALIMENTACIÓN 3 X 2,5mm2 POWERCON - POWERCON , 1m	26,30 €
1.38.8	2094	CABLE DE MICRO XLR3 MACHO a XLR3 HEMBRA, 15m, NEGRO	13,58 €
1.01.4	2095	CABLE DE MICRO XLR3 MACHO a XLR3 HEMBRA, 1m, NEGRO	6,30 €
1.06.51	242.43.8.23	PIEZA DELANTERA RIGGING FALCON-12	24,00 €
1.32.71	242.43.8.24	PIEZA TRASERA RIGGING FALCON12	26,50 €
1.25.91	110.2.5	FUNDA FOAM TAPA TRAS AMPLIFICACION FALCON-12	30,03 €
1.59.41	110.2.6	FUNDA FOAM TAPA TRASERA ALIMENTACION FALCON-12	23,00 €
1.56.122	110.2.10	FUNDA FOAM FALCON-12 (4MODULOS+CARRO)	341,00 €

CONFIGURACIONES FALCON-12 EVO

COD	REF	DESCRIPCION	P.V.P.R
1.05.566.22	9000.90.3.01	CONFIGURACION FALCON-12 EVO 22K (sin torres de elevación) COMPUESTA POR: 2 Arrays FALCON 12 (4 unidades por array). 4 Unidades SUB-218. 1 RACK que incluye: 1 Procesador ISP-2022. 2 Amplificadores de potencia HE 1202. 2 Marcos de elevación. 2 Plataformas de transporte. Juego de cables del sistema	34.870,00 €
1.52.254.33	9000.90.3.02	CONFIGURACION FALCON-12 EVO 33K (sin torres de elevación) COMPUESTA POR: 2 Arrays FALCON 12 (6 unidades por array). 6 Unidades SUB-218. 1 RACK que incluye: 1 Procesador ISP-2022. 3 Amplificadores de potencia HE 1202. 2 Marcos de elevación. 3 Plataformas de transporte. Juego de cables del sistema	51.465,00 €
1.06.349.44	9000.90.3.18	CONFIGURACION FALCON-12 EVO 44K (sin torres de elevación) COMPUESTA POR: 2 Arrays FALCON 12 (8 unidades por array). 8 Unidades SUB-218. 2 RACKS que incluyen: 1 Procesador ISP-2022. 2 Amplificadores de potencia HE 1202. 2 Marcos de elevación. 4 Plataformas de transporte. Juego de cables del sistema	69.144,00 €



SISTEMAS DP

BAFLES



DP Systems



eclipse



DP			
COD	REF	DESCRIPCION	P.V.P.R
1.00.033.5	9000.90.55	SISTEMA DP3 5.800W (2) DP-H + (2) DP-SB2 + (2) DP-SB1 + Rack con instalación.	8.200,00 €
1.00.586.9	9000.3.99	SISTEMA DP3 AMPLIADO 11.600W (4) DP-H + (4) DP-SB2 + (4) DP-SB1 + Rack con instalación.	14.900,00 €
1.00.035.01	9000.90.56	SISTEMA DP4 12760W (4)DP-H + (4)DP-G + (2)SUB218BS + (3) Rack con instalación.	16.200,00 €
1.00.052.61	9000.90.57	SISTEMA DP4 20.300W (6) DP-H + (6) DP-G + (4) SUB218BS + (3) Rack con instalación.	25.000,00 €

ACCESORIOS DP			
COD	REF	DESCRIPCION	P.V.P.R
1.00.62	5500.0.9	Conjunto de eslinga abajo delantera de 22cm + 2 ref.5500	40,00 €
1.00.62	5500.0.7	Conjunto de eslinga abajo trasera de 12cm + 2 ref.5500	40,00 €
1.02.81	5500.0.8	Conjunto de eslinga arriba delantera de 18cm + mosqueton + ref.5500	28,00 €
1.02.81	5500.0.6	Conjunto de eslinga arriba trasera de 12cm + mosqueton + ref.5500	28,00 €
1.87.194	5500.0.16	Sistema de anclaje para elevación bafle en posición vertical y graduación.	756,59 €

BAFLES DE REFUERZO SONORO

SERIE FR (EN PASIVO)			
COD	REF	DESCRIPCION	P.V.P.R
1.57.282	9000.11.22	FR 208 Bafle pasivo 8" y motor 1,75", 250 W de potencia admisible	435,00 €
1.07.633	9000.11.24	FR 310 Bafle pasivo 10" y motor 1,75", 350 W de potencia admisible	518,00 €
1.05.844	9000.11.26	FR 512 Bafle pasivo 12" y motor 1,75", 500 W de potencia admisible	690,00 €
1.00.184	9000.11.28	FR 615 Bafle pasivo 15" y motor 1,75", 600 W de potencia admisible	740,00 €

SERIE FR (AUTOAMPLIFICADO)			
COD	REF	DESCRIPCION	P.V.P.R
1.53.915	9000.11.23	FR 208 A Bafle autoamplificado 8" y motor 1,75", 250 W / 400 de modulo de potencia	799,00 €
1.05.565	9000.11.25	FR 310 A Bafle autoamplificado 10" y motor 1,75", 350 W / 400 de modulo de potencia	870,00 €
1.57.057	9000.11.27	FR 512 A Bafle Bi-amplificado 12" y motor 1,75", 500 W + 250W de modulo de potencia	1.155,00 €
1.05.218	900.11.29	FR 615 A Bafle Bi-amplificado 15" y motor 1,75", 500 W + 250W de modulo de potencia	1.250,00 €

SERIE FR (ACCESORIOS)			
COD	REF	DESCRIPCION	P.V.P.R
1.55.03	711.19	Soporte de pared regulable para bafle de 35 mm de diámetro.(Montaje en plano y en 90°)	47,00 €
1.77.11	711.31	Adaptador inclinacion 15° vaso-torre de 35 mm de diámetro. (FR-208 Y FR310)	18,11 €
1.01.6	711.24	Soporte para bafles. 3 Posiciones de giro: 90°, 112,5° y 135°	9,38 €
1.67.8	711.27	Soporte bafle pared con regulación horizontal/vertical 270°-360° (FR-208 Y FR310)	13,48 €

SERIE SAT Y OPTIMIZADOR			
COD	REF	DESCRIPCION	P.V.P.R
1.57.871	9000.3.40	SAT-8 Bafle de 300W Programa de 8" + tweeter 8 Ohm.	275,00 €
1.07.391	9000.3.41	SAT-8IA Bafle de 300W Programa de 8" + tweeter.Impedancia variable 8 - 16 - 32 Ohm.	298,00 €
1.53.491	9000.4.27	SAT-10 Bafle de 500W Programa de 10" + tweeter 8 Ohm	299,00 €
1.54.521	9000.3.39	OFR-S8 Optimizador SAT - 8.	193,00 €
1.54.521	9000.4.26	OFR-S10 Optimizador SAT - 10.	193,00 €

SERIE SAT (ACCESORIOS)			
COD	REF	DESCRIPCION	P.V.P.R
1.50.42	9000.3.29	Soporte bafle SAT - 8 y SAT - 10 de pared.	37,00 €
1.74.6	711.24	Soporte bafle de pared.	9,95 €
1.03.1	705.01	Soporte bafle de plástico para acoplar a las torres de 35mm diámetro.	2,00 €

BAFLES DE INYECCION EN PLASTICO (EN PASIVO)			
COD	REF	DESCRIPCION	P.V.P.R
1.00.213	9000.3.68	ECLIPSE 15. BAFLE EN PLASTICO DE 15" + MOTOR 1,75" 350W R.M.S.	480,00 €
1.00.802	9000.3.69	QUEVEC 15. BAFLE EN PASTICO DE 15" + MOTOR 1,17" , 250W R.M.S	320,00 €

BAFLES DE INYECCION EN PLASTICO (AUTOAMPLIFICADO)			
COD	REF	DESCRIPCION	P.V.P.R
1.00.895	9000.3.70	ECLIPSE 15 A, BAFLE EN PLASTICO ACTIVO DE 15" + MOTOR 1,75", 500W R.M.S.	920,00 €
1.57.154	9000.3.71	QUEVEC 15 A, BAFLE EN PLASTICO ACTIVO DE 15" + MOTOR 1,75" , 350W R.M.S.	695,00 €



TARIFA DE PRECIOS 2009

Email: musicson@musicson.com

Website: <http://www.musicson.com>

PRECIOS A FALTA DE I.V.A

MONITORES DE ESCENARIO

BAFLES



SERIE MS (EN PASIVO)



COD	REF	DESCRIPCION	P.V.P.R
1.53.454	9000.11.20	MS 12 X Monitor coaxial pasivo 12" y motor 1,75", 400 W continuos	699,00 €
1.09.945	9000.11.18	MS 15 X Monitor coaxial pasivo 15" y motor 1,75", 600 W continuos	846,00 €



SERIE MS (AUTOAMPLIFICADO)

COD	REF	DESCRIPCION	P.V.P.R
1.00.019	9000.11.21	MS 12 A Monitor coaxial Bi-amp 12" y motor 1,75", 500 W Low / 250 W High	1.400,00 €
1.00.040.1	9000.11.19	MS 15 A Monitor coaxial Bi-amp 15" y motor 1,75", 500 W Low / 250 W High	1.600,00 €



SERIE MS (ACCESORIOS)

COD	REF	DESCRIPCION	P.V.P.R
1.05.224	200.10.10	FC MS12 Flight case plastif.(2 X MS12)	650,00 €
1.53.454	200-10-11	FC MS15 Flight case plastif.(2 X MS15)	699,00 €

GRAVES Y SUBGRAVES

EN PASIVO

COD	REF	DESCRIPCION	P.V.P.R
1.05.249	9000.9.43	SUB-218BS SUBWOOFER	1.450,00 €
1.05.716	9000.2.41	W-18 SUBWOOFER (PARA DOUGLAS)	950,00 €
1.32.236	9000.8.13	BP-18 SUBWOOFER	972,66 €
1.84.174	9000.8.39	POL-30 SUBWOOFER	725,36 €
1.05.406	900.11.31	SUB-215BS SUBWOOFER	930,00 €



AUTOAMPLIFICADO

COD	REF	DESCRIPCION	P.V.P.R
1.47.307	9000.4.60	W15/1, SUBGRAVE AUTOAMPLIFICADO, DE 15" CON CORTE VARIABLE 600W RMS	1.082,67 €
1.56.628	9000.4.61	W15/2, SUBGRAVE BIAMPLIFICADO, DE 15" 600W RMS	1.271,77 €
1.11.698	9000.4.67	G -15/2, SUBGRAVE AUTOAMPLIFICADO, 1 X 15" BOCINA PLEGADA 600W RMS	1.378,63 €
1.17.557	9000.4.66	G- 15/1, SUBGRAVE AUTOAMPLIFICADO, 1 X 15", BOCINA PLEGADA 600W RMS	1.162,63 €



SISTEMAS DE SONIDO AUTOAMPLIFICADOS

SUPREM 8

Equipo autoamplificado de tres vías, integrando toda la electrónica en el recinto de subgraves, compuesta por tres etapas de potencia y un procesador de dinámica para todas las vías.

COD	REF	DESCRIPCION	P.V.P.R
1.48.151	9000.3.40	SAT 8, BAFLE DE 2 VÍAS PASIVO REFLEX, DE 8" + TWEETER	233,60 €
1.86.056	9000.3.26	W 8, SUBGRAVE AUTOAMPLIFICADO, 2 X 10"	1.001,05 €
1.79.189	9000.5.6	CONFIGURACIÓN 600 W, (2 SAT 8, 1 W 8, 2 SOPORTES,y CABLES)	1.510,73 €
1.57.692.1	9000.5.8	CONFIGURACIÓN 800 W, (4 SAT 8, 1 W 8, 2 SOP. 2 ADP.,y CABLES)	1.995,00 €
1.85.659.1	9000.5.10	CONFIGURACIÓN 1200 W (4 SAT 8, 2 W 8, 2 BARRAS SOP, 2 ADP, CABLES)	3.010,13 €



SUPREM 10

Equipo autoamplificado de tres vías, integrando toda la electrónica en el recinto de subgraves, compuesta por un procesador de dinámica integrando filtros activos tipo Linkwith-Riley y tres etapas de potencia para todas las vías.

COD	REF	DESCRIPCION	P.V.P.R
1.73.261	9000.4.27	SAT 10, BAFLE DE 2 VÍAS PASIVO REFLEX, DE 10" + TWEETER	249,80 €
1.92.498	9000.3.97	SUB SUPREM 10, SUBGRAVE AUTOAMPLIFICADO, 1 X 15"	1.375,83 €
1.41.762.1	9000.1.32	CONFIGURACIÓN 1100 W, (2 SAT 10, 1 SUB 10, 2 SOPORTES Y CABLES)	1.949,45 €
1.46.236.1	9000.1.33	CONFIGURACIÓN 1400 W, (4 SAT 10, 1 SUB 10, 2 SOPORTES Y CABLES)	2.511,75 €
1.39.625.2	9000.5.11	CONFIGURACIÓN 2200 W, (4 SAT 10, 2 SUB 10, 2 BARRAS SOP. Y CABLES)	3.887,58 €



SUPREM 5000

Equipo autoamplificado de tres vías de 3400 W r.m.s., incorporando toda la electrónica del sistema en los recintos de subgraves. Compuesta por un procesador de dinámica integrando filtros activos tipo Linkwith-Riley, los controladores de potencia para las distintas vías.

El sistema se compone de dos subgraves (G-15/1 y G-15/2) y un satélite (TOP 12) por stack, el G15/2 incorpora la etapa de potencia para el satélite TOP -12.

COD	REF	DESCRIPCION	P.V.P.R
1.67.493	9000.4.65	TOP 12, BAFLE PASIVO 2 VÍAS REFLEX, DE 12" + MOTOR 1,75"	607,33 €
1.11.698	9000.4.67	G - 15/2, SUBGRAVE AUTOAMPLIFICADO, 1 X 15" BOCINA PLEGADA	1.378,63 €
1.17.557	9000.4.66	G- 15/1, SUBGRAVE AUTOAMPLIFICADO, 1 X 15", BOCINA PLEGADA	1.162,63 €
1.81.521.4	9000.4.21	CONFIGURACIÓN EQUIPO 3400 W	6.346,43 €





TARIFA DE PRECIOS 2009

Email: musicson@musicson.com

Website: http://www.musicson.com

PRECIOS A FALTA DE I.V.A

SISTEMAS DE SONIDO AUTOAMPLIFICADOS

BAFLES



SUPREM (ACCESORIOS)



COD	REF	DESCRIPCION	P.V.P.R
1.57.22	5614	Torre de columna plegable.	35,00 €
1.00.651	9000.3.51	Adaptador para la instalación de seis satélites SAT-8 o SAT-8IA, y SAT-10.	240,00 €
1.52.61	9000.3.28	Adaptador para torre de columna en "T" para bafles: SAT-8 y SAT-8IA.	25,00 €
1.04.32	9000.3.29	Adaptador de pared con anclaje directo. Posición V y horizontal (para SAT8, SAT	36,00 €
1.08.33	9000.3.67	Soporte con garra para tubo de 50mm. Para SAT-8, SAT 8-IA y SAT-10	52,00 €
1.55.03	711.19	Soporte de pared regulable para baffle de 35 mm de diámetro. (Montaje en superficies planas y en ángulos de 90°)	47,00 €
1.06.51	9000.3.1	KIT DE ANCLAJE PARA BAFLES SAT 10 (DVS)	24,00 €
1.83.13	9000.1.30	KIT DE RUEDAS PARA SUBGRAVES SERIE SUPREM	48,27 €
1.38.91	9000.2.17	BARRA SOPORTE DE SATELITE A SUBGRAVE	30,50 €
1.73.1	705.01	FIJACIÓN SOPORTE PARA SAT 8 y SAT 10 A SUBGRAVE	2,10 €
1.39.42	110.2.4	FUNDA PARA BAFLES EC 15 A, y EQ 15 A	38,35 €
1.53.461	200.10.3	FLIGHT CASE PARA CUATRO SAT 8	252,84 €



BAFLES DE REFUERZO SONORO

BAFLES

SERIE K (EN PASIVO) (TRAPEZOIDAL)

COD	REF	DESCRIPCION	P.V.P.R
1.56.401	9000.41.07	K-8 (8" + 1" 220 W)	161,00 €
1.58.531	9000.41.08	K-28 (2X8" + 1" 350 W)	209,00 €
1.58.161	9000.41.05	K-12 (12" + 1" 400 W)	249,00 €
1.53.491	9000.41.10	K-15 (15" + 1" 450 W)	299,00 €



SERIE K (AUTOAMPLIFICADO) (TRAPEZOIDAL)

COD	REF	DESCRIPCION	P.V.P.R
1.56.122	9000.41.11	K-8A (8" + 1" 300 W)	341,00 €
1.53.113	9000.41.12	K-12A (12" + 1" 450 W)	479,00 €
1.00.153	9000.41.13	K-15A (15" + 1" 500 W)	540,00 €



SERIE BM (EN PASIVO) (TERMINACION MOQUETA)

COD	REF	DESCRIPCION	P.V.P.R
1.00.401	9000.41.05	BM-15 (15" + 1" 300 W) (*)	160,00 €
1.05.631	9000.41.06	BM-215 (2X15" + 1" 600 W) (*)	210,00 €



BAFLES DE INYECCION EN PLASTICO (AUTOAMPLIFICADOS)

COD	REF	DESCRIPCION	P.V.P.R
1.57.78	9000.4.97	T-8A (8" + 1" 100W) (*)	135,00 €
1.52.701	9000.4.96	T-10A (10" + 1" 150W) (*)	165,00 €
1.59.441	9000.4.91	T-12A (12" + 1" 200W) (*)	223,00 €
1.02.471	9000.41.01	T-15A (15" + 1" 300W) (*)	268,00 €
1.53.952	9000.41.02	PLK-12A (12" + 1" con lector USB/SD autónoma 250 W)	399,00 €
1.05.292	9000.41.03	PLK-15A (15" + 1" con lector USB/SD autónoma 350 W)	450,00 €

SISTEMAS DE SONIDO AUTOAMPLIFICADOS

SISTEMAS COMPACTOS

COD	REF	DESCRIPCION	P.V.P.R
1.53.491	9000.50.1	SYSTEM-400 Equipo portátil autoamplificado 200 W, en formato maleta, 4 canales + canal playback, ecualizador gráfico y reverb digital.	299,00 €
1.54.734	9000.41.04	SYSTEM-800 Equipo autoamplificado con 1 subgrave de 15" y 2 satélites de 8" con 600 W de potencia	673,00 €



ETAPAS DE POTENCIA

ETAPAS



SERIE P

COD	REF	DESCRIPCION	P.V.P.R
1.07.452	9000.9.60	P-152 (2 X 150 W r.m.s (4 Ohm))	391,85 €
1.12.584	9000.9.53	P-452 (2 X 450 W r.m.s (4 Ohm))	746,48 €
1.05.195	9.000.9.51	P-802 (2 X 800 W r.m.s (4 Ohm))	910,00 €
1.10.901.1	9.000.9.50	P-804 (4 X 800 W r.m.s (4 Ohm))	1.706,17 €





TARIFA DE PRECIOS 2009

Email: musicson@musicson.com

Website: http://www.musicson.com

PRECIOS A FALTA DE I.V.A

ETAPAS DE POTENCIA

ETAPAS



SERIE RP

COD	REF	DESCRIPCION	P.V.P.R
1.03.162	9.000.9.61	RP-152 (2 X 150 W r.m.s (4 Ohm)) con potenciómetro para volumen	402,00 €
1.49.194	9.000.9.59	RP-452 (2 X 450 W r.m.s (4 Ohm)) con potenciómetro para volumen	756,83 €
1.18.716	9.000.9.52	RP-802 (2 X 800 W r.m.s (4 Ohm)) con potenciómetro para volumen	950,48 €



SERIE HE

COD	REF	DESCRIPCION	P.V.P.R
1.00.087	9.000.1.61	HE-1202 (2 X 1200 W r.m.s (4 Ohm))	1.200,00 €

ETAPAS DE POTENCIA

ETAPAS



SERIE MA

Etapas con panel frontal de aluminio y asas para facilitar su transporte. Ventilador de velocidad variable en función de la temperatura para garantizar una gran fiabilidad. Amplificador clase H. Limitador de la corriente de arranque. Protección contra corriente continua de salida. Protección por sobrecalentamiento. Testigos de ENCENDIDO, SEÑAL, PROTECCIÓN Y CLIP. Entradas TRE (6,3 mm) o XLR balanceadas. Modo de trabajo en MONO, ESTEREO o PUENTE.

COD	REF	DESCRIPCION	P.V.P.R
1.52.513	9000.10.17	MA-16 (2 X 800 W)	485,00 €
1.52.914	9000.10.18	MA-24 (2 X 1200 W)	645,00 €
1.54.984	9000.10.19	MA-30 (2 X 1500 W)	753,00 €



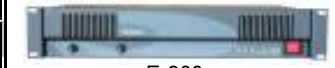
ETAPAS DE POTENCIA

ETAPAS



SERIE E

COD	REF	DESCRIPCION	P.V.P.R
1.08.731	9000.2.99	E-200 Etapa de 100 + 100W a 4 Ohm	212,00 €
1.05.102	9000.1.43	E-500 Etapa de 225 + 225W a 4 Ohm	310,00 €
1.52.732	9000.1.44	E-900 Etapa de 400 + 400W a 4 Ohm	365,00 €



E-900

SERIE P

COD	REF	DESCRIPCION	P.V.P.R
1.59.751	9000.40.24	P-500 Etapa de 200 + 200W a 4 Ohm, 1 UNI Rack, con filtro pasa bajos - pasa altos.	243,00 €
1.59.222	9000.40.25	P-900 Etapa de 450 + 450W a 4 Ohm 2 UDS Rack con filtro pasa bajos - pasa altos.	343,00 €
1.05.042	9000.40.26	P-1200 Etapa de 600 + 600 W a 4 Ohm 2 UDS Rack con filtro pasa bajos - pasa altos.	370,00 €



P-500



P-1200

MESAS DE DIRECTO

MESAS



SERIE ME Y MX

COD	REF	DESCRIPCION	P.V.P.R
1.05.17	9000.16.32	ME802 Mesa de mezclas analógica de 8 canales con 4 preamplificadores de micrófono. 2 canales de entrada estéreo completamente equipados. Ecualizador de 3 bandas y control de nivel de entrada y panorama por canal. Un envío auxiliar por canal y retorno stereo. Salidas principales balanceadas con conectores TRS. Phantom Power +48 VDC. Fuente de alimentación externa. Ganancia de entrada 0 dB to +50 dB Ecualizador High ± 15 dB @ 12 kHz Mid ± 15 dB @ 2.5 kHz Low ± 15 dB @ 80 H	110,00 €
1.53.241	9000.16.31	MX1204FX Mismas características que MX1604FX, en 8 canales (4 previos de micro).	219,00 €
1.06.012	9000.16.30	MX1604FX Mesa de mezclas analógica de 12 canales con 8 preamplificadores de micrófono. Procesador de efectos de 24 bits, incluyendo reverb, delay y chorus/flanger entre otros. 2 canales de entrada estéreo completamente equipados. Ecualizador de 3 bandas y control de nivel de entrada y panorama por canal. 2 envíos auxiliares por canal, conmutador pre/post-fader y 2 retornos auxiliares estéreo. Salidas principales balanceadas con conectores XLR. Fuente de alimentación interna con ajuste automático (100/240 VAC 50/60 Hz). Phantom Power +48VDC. Ganancia de entrada 0 dB to +50 dB Ecualizador High ± 15 dB @ 12 kHz Mid ± 15 dB @ 2.5 kHz Low ± 15 dB @ 80 Hz	324,00 €





MEZCLADORES AUTOAMPLIFICADOS

MESAS



SERIE PM PC PCX

COD	REF	DESCRIPCION	P.V.P.R
1.58.251	9000.3.81	PM-4150DS El mezclador compacto PM-4150DS, con 4 canales de entrada y con una etapa de potencia incorporada de 150W. En cada canal tenemos de forma independiente un control de nivel, 2 controles de tono (graves y agudos), control de efecto y señal para monitores.	235,15 €
1.50.681	9000.18.33	PC-6300D El mezclador compacto PC-6300D, ofrece la posibilidad de un completo mezclador de 6 canales más una etapa de potencia de 300 W. Cada entrada dispone de dos controles de tono, volumen de reverberación y volumen de canal independientes, así como entradas separadas de línea (CD, TECLADO, CAJA DE RITMOS) y de micros (entrada balanceada). Esta última tiene la alternativa de alimentación "PHANTOM" a través del propio cable del micro.	286,23 €
1.55.652	9000.2.12	PCX-8400ME Esta unidad incluye 8 canales de entrada de control independiente, mas una etapa de potencia de DE 230+230 RMS. A 4 Ohm, el procesador de efectos integrado en este modelo nos permite aplicar una de las 256 variaciones posibles por efecto.	394,70 €



MESAS DJ

MINI MIXER

COD	REF	DESCRIPCION	P.V.P.R
1.23.16	9000.16.50	SMX-406 Mini mixer Mesa de 4 canales mono con control de ganancia de entrada, independiente por canal, 3 controles de tono ajustables también por canal y entrada de efectos. Volumen en master de auxiliar, volumen y efectos. También incluye salida de auriculares con control de volumen ajustable.	94,34 €



SERIE TLM

COD	REF	DESCRIPCION	P.V.P.R
1.48.55	9000.3.52	TLM-200C 2 channel, 5 input DJ mixer 2 Phono, 2 Line, 1 DJ Mic inputs Gain control for CH1 and CH2 Channel 1-2 crossfader Mono Swith Removable crossfader 12dB talkover mute	85,90 €
1.31.56	9000.3.53	TLM-122A 2 channel, 5 input DJ mixer. 2 Phono, 2 Line, 1 DJ Mic inputs Gain, low frequency and high frequency controls on each channel Talk switch (Voice-Over) for DJ channel. 25 mm Crossfader Multifunction PUNCH switches	100,20 €
1.26.89	9000.3.54	TLM-125 3 channel, 8 input, DJ mixer 2 Phono, 1 DJ Mic, 2 Line and 2 CD inputs. 26 db rotary kills for treble, bass and mids Removable crossfader. Talk switch (Voice Over) on DJ MIC. Gain, high, mid and low for each channel. CUE for each channel LED VU-meters. 2 BPM-LED display. PUNCH switch.	151,73 €



MESAS DJ

MESAS

SERIE TLM

COD	REF	DESCRIPCION	P.V.P.R
1.75.931	9.000.3.55	TLM-141B 4 channel, 11 input DJ mixer 2 Phono, 2Mic, 3 Line and 4 CD inputs. Rotary Gain control and high-mid-bass controls on every channel. Assignable Crossfader Talk switch (Voice Over) on DJ MIC. Input selector and volume control on each channel. CUE LED VU-meters for master output and channel input signal. 2 BPM-displays Built-in power supply.	214,73 €
1.16.561	9.000.3.56	TLM-2000 2 channel, 9 input DJ mixer. Kill switches for high, mid and low frequencies. Gain, low frequency and high frequency controls on each channel. 2 BMP displays. PUNCH Button. 2 phono, 3 CD and 1 Line inputs. DJ MIC 1/4 inch or XLR jack. CUE on/off select switch. Stereo headphone amp with level faders.	254,79 €



ECUALIZADORES Y FILTRO ACTIVO

PROCESADORES

SERIE EQ Y EAF

COD	REF	DESCRIPCION	P.V.P.R
1.57.001	9000.16.26	EQ-31 Ecualizador de 31 banda, 1UNI RACK.	155,00 €
1.00.87	9000.3.88	EQ-15.2S Ecualizador de 2 x 15 bandas, 1UNI Rack.	120,00 €
1.57.311	9000.3.89	EQ-15.2H Ecualizador de 2 x 15 bandas, 2UDS Rack.	175,00 €
1.07.511	9000.3.90	EQ-31H Ecualizador de 31 bandas, 2 UDS Rack.	178,00 €
1.05.79	9.000.9.33	EAF-322 Filtro activo tres vias estero(graves , medios , agudos) o dos vias estereo (graves , medios-agudos).	150,00 €



EQ-152H



EAF-322

MEGAFONIA (PUBLIC ADDRESS)

MEGAFONIA

AMPLIFICADORES SERIE 3000 LÍNEA 8 Ohm 25V, 70V, 100V

COD	REF	DESCRIPCION	P.V.P.R
1.05.261	9000.4.53	PA-3120 Amplificador de 120W R.M.S, salida a 8 Ohm. 25V, 70V, 100V.	250,00 €
1.00.711	9000.4.51	PA-3040 Amplificador de 40W R.M.S, salida a 8 Ohm. 25V, 70V, 100V. 2 Entradas de micro - 1 entrada auxiliar - 1 entrada de teléfono.Opción a cassette - radio - CD.	180,00 €
1.57.621	9000.4.52	PA-3060 Amplificador de 60W R.M.S, Salida a 8 Ohm. 25V, 70V, 100V. 2 Entradas de micro, 1 entrada auxiliar, 1 entrada de teléfono.Opción a cassette radio - CD	195,00 €



PA-3040



AMPLIFICADORES SERIE 5000 LÍNEA 8 Ohm 25V, 70V, 100V

COD	REF	DESCRIPCION	P.V.P.R
1.50.391	9000.4.48	PA-5060R Amplificador de 60 W R.M.S, Salida a 8 Ohm. 25V, 70V, 100V. 4 Entradas de micro, 1 entrada auxiliar, 1 entrada de teléfono.Selección 2 zonas, con módulo de radio.	297,00 €
1.05.722	9000.4.49	PA-5120R Amplificador de 120W R.M.S, Salida a 8 Ohm. 25V, 70V, 100V. 4 Entradas de micro, 1 entrada auxiliar, 1 entrada de teléfono.Selección 2 zonas, con módulo de radio.	350,00 €
1.52.143	9000.4.50	PA-5240R Amplificador de 240W R.M.S, Salida a 8 Ohm. 25V, 70V, 100V. 4 Entradas de micro, 1 entrada auxiliar, 1 entrada de teléfono. Selección 2 zonas, con módulo de radio.	525,00 €



PA-5240R





TARIFA DE PRECIOS 2009

Email: musicson@musicson.com

Website: http://www.musicson.com

PRECIOS A FALTA DE I.V.A

MEGAFONIA (PUBLIC ADDRESS)

MEGAFONIA

MÓDULOS PARA AMPLIFICADORES SERIE 3000 Y 5000

COD	REF	DESCRIPCION	P.V.P.R
1.05.261	9000.4.89	CD-3 Unidad modular CD y MP3.	250,00 €
1.52.24	9000.4.55	CP-2 Unidad modular de cassette.	65,00 €
1.53.15	9000.4.56	TM-3 Unidad modular de AM / FM. Digital	79,00 €



CP-2

SERIE COCHE

COD	REF	DESCRIPCION	P.V.P.R
1.07.73	9000.4.47	PF-2 Amplificador coche de 15W R.M.S	58,00 €
1.01.001	9000.40.2	BW-9002 Selector para altavoces	154,00 €



BW-9002

BAFLES CON TRANSFORMADOR

COD	REF	DESCRIPCION	P.V.P.R
1.55.34	9.000.1.28	BM-25 TS (5" + 1" 30 W 8 Ohm) BLANCO	67,00 €
1.55.34	9.000.1.6	BM-25 TS (5" + 1" 30 W 8 Ohm) NEGRO	67,00 €
1.06.45	9.000.1.5	BM-26 TS (6" + 1" 40 W 8 Ohm) BLANCO	84,00 €
1.06.54	9.000.1.4	BM-26 TS (6" + 1" 40 W 8 Ohm) NEGRO	84,00 €
1.01.47	9.000.1.3	BM-28 TS (8" + 1" 60 W 8 Ohm) BLANCO	114,00 €
1.01.47	9.000.1.2	BM-28 TS (8" + 1" 60 W 8 Ohm) NEGRO	114,00 €



BAFLES DE PARED Y LÍNEA 100V

COD	REF	DESCRIPCION	P.V.P.R
1.04.26	9000.4.79	BC-725T Bafle alt. 5", 30W, 50W seleccionable. Línea 100V. Color blanco.	96,00 €
1.04.32	9000.4.77	SA10-99Q Bafle alt. 5 1/2", 10W, 20W seleccionable. Línea 100V. Color blanco.	36,00 €
1.54.12	9000.4.76	SA6-88A Bafle alt. 2 x 4", 6W, 12W seleccionable. Línea 100V. Color blanco.	33,00 €



BC-725

ALTAVOCES DE TECHO LÍNEA 100V

COD	REF	DESCRIPCION	P.V.P.R
1.28.51	9000.2.7	WS-106T Altavoz de 6,5", 6W . Línea 100V.	24,34 €
1.28.51	9000.2.8	WS-115T Altavoz de 6,5", 15W. Línea 100V.	24,34 €
1.99.71	9000.2.3	WS-635TC Altavoz coaxial dos vias de 6,5"+ 2", 35W .Línea 100V.	27,68 €
1.30.81	9000.2.10	WS-820T Altavoz de 8", 20W . Línea 100V.	27,74 €
1.11.02	9000.2.6	WS-835T Altavoz coaxial dos vias de 8"+2", 35W . Línea 100V.	30,94 €



BAFLES DE COLUMNA

COD	REF	DESCRIPCION	P.V.P.R
1.52.24	9000.40.3	CS-22 Columna 2 alt. 2,5", 5W, 10W seleccionable. Línea 100V. Pareja.	65,00 €
1.05.85	9000.40.4	CS-24 Columna 4 alt. 2,5", 10W, 20W seleccionable. Línea 100V. Pareja.	90,00 €
1.08.95	9000.40.5	CS-26 Columna 6 alt. 2,5", 15W, 30W seleccionable. Línea 100V. Pareja.	92,00 €
1.00.87	9000.40.6	CS-28 Columna 8 alt. 2,5", 20W, 40W seleccionable. Línea 100V. Pareja.	120,00 €
1.00.19	9000.4.75	CS-414 Columna 4 alt. 4", 20W, 40W seleccionable. Línea 100V. Pareja.	140,00 €
1.52.18	9000.4.74	CS-413 Columna 3 alt. 4", 15W, 30W seleccionable. Línea 100V. Pareja.	125,00 €
1.53.46	9000.4.73	CS-412 Columna 2 alt. 4", 10W, 20W seleccionable. Línea 100V. Pareja.	99,00 €



PROYECTORES ACÚSTICOS LÍNEA 100V

COD	REF	DESCRIPCION	P.V.P.R
1.58.44	9000.40.11	CS-228 Proyector bidireccional. Alt. 2 x 6", 5W, 10W, 20W seleccionable. Línea 100V.	69,00 €

PROYECTORES ACÚSTICOS LÍNEA 100V

COD	REF	DESCRIPCION	P.V.P.R
1.51.33	9000.40.12	CS-218 Proyector unidireccional. Alt. 6", 5W, 10W, 20W seleccionable. Línea 100V.	51,00 €
1.58.81	9000.40.13	CS-239 Proyector unidireccional. Alt. 5", 2,5W, 5W, 10W seleccionable. Línea 100V.	29,00 €



BOCINAS EXPONENCIALES LÍNEA 100V

COD	REF	DESCRIPCION	P.V.P.R
1.03.41	9000.40.7	BC-518T Bocina exponencial 15W. Línea 100V.	22,00 €
1.04.32	9000.4.78	BC-519T Bocina exponencial 7,5W, 15W seleccionables, Línea 100V.	36,00 €
1.02.81	9000.40.8	BC-722T Bocina exponencial 30W. Línea 100V.	28,00 €
1.07.42	9000.40.9	BC-726-T Bocina exponencial 15W, 30W seleccionable. Línea 100V.	38,00 €



ALTAVOCES PARA JARDÍN

COD	REF	DESCRIPCION	P.V.P.R
1.55.28	9000.4.80	CS-21A Columna de sonido 10W, 20W seleccionable. Línea 100V.	127,00 €
1.52.18	9000.40.10	CD-28A Columna de sonido 10W, 20W seleccionable. Línea 100V, con iluminación.	125,00 €





TARIFA DE PRECIOS 2009

Email: musicson@musicson.com

Website: http://www.musicson.com

PRECIOS A FALTA DE I.V.A

MEGAFONIA (PUBLIC ADDRESS)

MEGAFONIA



ATENUADORES DE VOLUMEN

COD	REF	DESCRIPCION	P.V.P.R
1.61.4	9000.4.81	HT-204 Atenuador de 5W. Línea 100V.	6,40 €
1.83.6	9000.4.83	HT-304 Atenuador de 30W. Línea 100V.	9,82 €
1.55.8	9000.4.85	HT-604 Atenuador de 60W. Línea 100V.	13,15 €
1.11.01	9000.4.87	HT-1204 Atenuador de 120W. Línea 100V.	15,55 €
1.10.6	9000.4.82	HT-204D Atenuador de 5W. Línea 100V y relé.	9,25 €
1.44.7	9000.4.84	HT-304D Atenuador de 30W. Línea 100V y relé.	11,45 €
1.75.9	9000.4.86	HT-604D Atenuador de 60W. Línea 100V y relé.	14,73 €
1.71.11	9000.4.88	HT-1204D Atenuador de 120W. Línea 100V y relé.	17,19 €



MEGÁFONOS

COD	REF	DESCRIPCION	P.V.P.R
1.60.62	9000.40.19	AHM-635R Megáfono con grabación de órdenes 6W.	40,09 €
1.77.44	9000.40.20	AHM-651S Megáfono con sirena 16W.	68,88 €
1.95.25	9000.40.21	AHM-652SL Megáfono con sirena e iluminación 20W.	80,91 €
1.02.55	9000.40.22	AHM-662S Megáfono con sirena 25W.	84,92 €
1.72.85	9000.40.23	AHM-663S Megáfono con sirena y bandolera 25W.	89,65 €



AHM-663S

REPRODUCTORES CD Y MP3

CDS Y MP3

COD	REF	DESCRIPCION	P.V.P.R
1.07.761	9.000-16-71	CD-1 Reproductor profesional CD MP3	258,00 €
1.52.422	9.000-16-72	CD-2 Reproductor profesional CD MP3	345,00 €



CD-2

MICROFONOS

MICROFONIA



MICRÓFONOS DINAMICOS

COD	REF	DESCRIPCION	P.V.P.R
1.60.61	9000.12.1	UD-200 Micrófono dinámico unidireccional con cable, estuche y pinza.	24,70 €
1.33.7	9000.3.23	DM-918 Micrófono dinámico de respuesta polar cardioide con cable, estuche y pinza.	11,28 €
1.09.11	9000.3.24	DM-938 Micrófono dinámico de respuesta polar cardioide con cable, estuche y pinza.	18,30 €
1.86.52	9000.40.18	DM-938 PACK DE 3 UNIDADES CON ESTUCHE.	39,50 €
1.53.52	9000.1.93	PDM-1 Micrófono dinámico de respuesta polar cardioide, con cable estuche y pinza.	39,00 €
1.53.52	9000.1.94	PDM-2 Micrófono dinámico de respuesta polar cardioide, con cable estuche y pinza.	39,00 €
1.50.42	9000.1.95	PDM-3 Micrófono dinámico de respuesta polar cardioide, con cable estuche y pinza.	37,00 €
1.50.73	9000.1.96	PDM-5 Micrófono dinámico profesional para voz, con cable estuche y pinza.	57,00 €
1.53.52	9000.1.92	PDM-57 Micrófono dinámico de respuesta polar cardioide, con cable estuche y pinza.	39,00 €
1.07.73	9000.1.97	PDM-B5S Micrófono dinámico profesional para voz, con cable estuche y pinza.	58,00 €
1.08.64	9000.1.1	NX-6 Micrófono óptimo para batería y otros instrumentos	72,00 €
1.00.93	9000.1.48	NX-7 Micrófono profesional para voz, instrumentos acústicos y eléctricos.	60,00 €
1.08.04	9000.1.49	NX-8 Micrófono dinámico, cardioide, de altas prestaciones, con pinza y cable.	62,77 €



DM-938



NX-6

MICRÓFONOS DE CONDENSADOR

COD	REF	DESCRIPCION	P.V.P.R
1.68.52	9000.2.71	CL-640 Micrófono electret unidireccional.	39,79 €
1.30.13	9000.2.70	CL-620 Micrófono electret unidireccional con fuente de alimentación incorporada.	47,74 €
1.29.41	9000.2.73	CB-320 Micrófono electret tipo lavalier.	22,95 €
1.17.22	9000.2.67	DM-330 Micrófono dinámico con flexo.	34,94 €
1.00.03	9000.2.68	CM-166 Micrófono electret con flexo.	46,16 €
1.44.82	9000.2.69	CM-580 Base de micrófono de sobremesa para los modelos DM-330 y CM-166.	43,76 €
1.92.83	9000.40.16	EM-970 Micrófono electret profesional con filtro.	58,90 €
1.42.23	9000.40.17	EM-980 Micrófono electret profesional.	49,60 €
1.52.61	9000.7.29	CM-501 Micrófono electret de pinza.	25,00 €
1.53.83	9000.7.30	CX-504 Micrófono electret para cabeza.	59,00 €
1.05.03	9000.2.72	CM-560 Micrófono electret de superficie plana.	46,93 €
1.00.62	9000.2.74	CB-410 Micrófono electret de pinza	40,00 €



CB-320



EM-970

ADAPTADORES DE PREVIO

COD	REF	DESCRIPCION	P.V.P.R
1.21.61	9000.2.75	PW-100 Aptador de previo, alimentador phantom para micrófono CB 320.	24,80 €

MICROFONOS

MICROFONIA

ADAPTADORES DE PREVIO

COD	REF	DESCRIPCION	P.V.P.R
1.06.51	9000.2.76	PW-200 Adaptador de micro con fuente de alimentación e interruptor ON / OFF. Para micrófono CB-320	24,00 €

MICROFONOS INALAMBRICOS UHF

COD	REF	DESCRIPCION	P.V.P.R
1.06.45	9000.7.37	MH-750 Micrófono dinámico con transmisor UHF. 16 canales.	84,00 €
1.04.57	9000.7.38	PT-850B Transmisor de petaca UHF. 16 Canales.	116,00 €



MH-750

RECEPTORES -SISTEMAS-MONITRAJE

RECEPTORES UHF 16 CANALES

REF	DESCRIPCIÓN	P.V.P.R
1.09.701	9000.7.33 US-8002D Receptor UHF Diversity doble. 16 canales.	166,00 €



SISTEMAS INALAMBRICOS UHF

COD	REF	DESCRIPCION	P.V.P.R
1.05.412	9000.7.69	Sistema compuesto de : (1 US-8002D + 2 MH-750)	330,00 €
1.52.18	9000.7.65	BK-103 Set de micrófono compuesto por: - Micrófono emisor de mano. - Receptor UHF - Fuente de alimentación - Maletín de transporte	125,00 €
		CARACTERISTICAS: - UHF 800 MHz. - 96 Frecuencias de selección, PLL. - Pantalla menú LCD. - Salida balanceada, XLR y TRS 1/4". - Tecnología SMT.	
1.07.42	9000.7.66	BK-103T Set compuesto por: - Transmisor de petaca para receptor BK 103. - Micrófono Lavalier.	38,00 €
1.07.821	9000.7.67	BK-401 Set de micrófono compuesto por: - Micrófono emisor de mano con ventana LCD. - Receptor UHF, con puerto IR - Fuente de alimentación - Maletín de transporte	198,00 €
		CARACTERISTICAS: - UHF 800 MHz. - 96 Frecuencias de selección, PLL. - Pantalla menú LCD. - Selección de canal automático. - Salida balanceada, XLR y TRS 1/4". - Tecnología SMT.	
1.08.33	9000.7.68	BK-401T Set compuesto por: - Transmisor de petaca para receptor BK 401. - Micrófono Lavalier.	52,00 €
1.51.02	7.1.25	HD-03S Micrófono con diadema. Micrófono de diadema ultraligero Compatible con BK 103 T y BK 401 T.	31,00 €



MONITORES INALAMBRICOS IN-EAR

COD	REF	DESCRIPCION	P.V.P.R
1.04.661	9000.41.14	EW-10 Monitoraje inalambrico 160 frecuencias con auriculares.	256,00 €



ACCESORIOS MICROFONIA

PINZAS DE MICRO

REF	DESCRIPCION	P.V.P.R
1.93.0	5602 Soporte para micrófono de abrazadera.	0,60 €
1.93.0	5601 Soporte para micrófono de pinza.	0,60 €
1.03.1	9000.3.82 Soporte para micrófono MH-16.	2,00 €
1.03.1	9000.3.84 Soporte para micrófono MH-36.	2,00 €
1.03.1	9000.3.83 Soporte para micrófono MH-56.	2,00 €



MH-16

MH-36

MALETINES EN FIBRA DE CARBONO

COD	REF	DESCRIPCION	P.V.P.R
1.06.45	110.1.4	NXB-8V Maletín para transportar set vocal.	84,00 €
1.06.45	110.1.3	NXB-8M Maletín para transportar set de batería.	84,00 €



NXB-8M(no incluye micrófonos)

CONTROLES DE ILUMINACIÓN**ILUMINACION****LIGHT CONTROL****MESAS DE ILUMINACIÓN**

COD	REF	DESCRIPCION	P.V.P.R
0.00.052.4	9000.50.12	2048CH Lighting controller.	6.538,46 €
0.00.099.1	9000.50.13	2048CH-II Lighting controller	3.061,54 €



DIMMERPACK 12

DIMMERS Y PROGRAMADORES

COD	REF	DESCRIPCION	P.V.P.R
1.09.55	9000.18.1	DIMMERPACK 1 CH	86,00 €
1.02.465	9000.18.97.06	DIMMERPACK 12	868,00 €
1.57.342	9000.1.50	DP-6020 Dimmer analógico de 6 canales(20A/canal).	375,00 €
1.53.611	9000.1.42	L-401 Programador de luces 4 canales.	179,00 €
1.54.521	9000.1.18	L-601 Programador de luces 6 canales.	193,00 €



DIMMERPACK 1 CH

PROYECTORES DE ILUMINACIÓN**CEGADORAS**

COD	REF	DESCRIPCION	P.V.P.R
1.58.75	708.25	Cegadora de 4 lámparas.	89,00 €
1.55.59	708.26	Cegadora de 8 lámparas.	147,00 €

FOCOS PAR

COD	REF	DESCRIPCION	P.V.P.R
1.43.71	708.08	Foco PAR56 SB CORTO negro.	26,67 €
1.43.71	708.11	Foco PAR56 SP CORTO cromado.	26,67 €
1.10.72	708.06	Foco PAR56 LB LARGO negro + ceramica.	41,55 €
1.43.71	708.10	Foco PAR56 LP LARGO cromo + ceramica.	26,67 €
1.28.12	708.05	Foco PAR64 LB LARGO negro + ceramica.	33,57 €
1.28.12	708.04	Foco PAR64 LP LARGO cromo + ceramica.	33,57 €



708.11



708.06

ACCESORIOS

COD	REF	DESCRIPCION	P.V.P.R
1.45.1	770.38	Bolsa filtro amarillo PAR64.	2,37 €
1.45.1	770.39	Bolsa filtro rojo PAR64.	2,37 €
1.45.1	770.40	Bolsa filtro verde PAR64.	2,37 €
1.45.1	770.41	Bolsa filtro naranja PAR64.	2,37 €
1.45.1	770.42	Bolsa filtro verde oscuro PAR64.	2,37 €
1.45.1	770.43	Bolsa filtro rosa PAR64.	2,37 €
1.45.1	770.44	Bolsa filtro azul PAR64.	2,37 €
1.45.1	770.45	Bolsa filtro violeta PAR64.	2,37 €

**ILUMINACIÓN LED****FOCOS PAR LED**

COD	REF	DESCRIPCION	P.V.P.R
1.02.38	708.16	PAR 64	128,00 €
1.29.924	708.01	PAR 304B	661,42 €

**PROYECTORES LED**

COD	REF	DESCRIPCION	P.V.P.R
1.72.465	9000.50.21	ARC PAD YG-LED-301	868,11 €

**CABEZAS MÓVILES LED**

COD	REF	DESCRIPCION	P.V.P.R
1.94.884.2	9000.50.23	LED 603 MX VEGA	3.828,45 €
1.99.414	9000.50.10	LED MOVING 110	638,45 €
1.05.615	9000.50.20	LED 601	794,62 €

MX-VEGA

EFFECTOS LED

COD	REF	DESCRIPCION	P.V.P.R
1.05.571	9000.21.1	BSL-41 Led mini Stage 480 Consta de de 480 led de 5mm de alta luminosidad repartidos en un chasis de 460x215x55mm led quantity: red 160, green 160, blue 160 este modelo se puede controlar al ritmo de la música / aleatoriamente / dmx incluye su propio control de dmx con 6 canales	270,00 €



ILUMINACIÓN LED

ILUMINACION

LIGHT
CONTROL

EFECTOS LED

COD	REF	DESCRIPCION	P.V.P.R
1.05.102	9000.21.2	LWW-5-12P L-400 Led Wall Washer 12pcs (R4 G4 B4) power led 1w Control aleatorio y dmx (xlr 3pin) IP65 Longitud 440mm 110V/240V 28W	310,00 €
1.05.352	9000.21.3	LWW-5-18P-L500 Led Wall Washer 18pcs (R6 G6 B6) power led 1w Control aleatorio y dmx (xlr 3pin) IP65 Longitud 580mm 110V/240V 56W	390,00 €
1.58.713	9000.21.4	LWW-5-24P-L800 Led Wall Washer 24pcs (R8 G8 B8) power led 1w Control aleatorio y dmx (xlr 3pin) IP65 Longitud 840mm 110V/240V 56W	489,00 €
1.52.914	9000.21.5	LWW-5-36P-L100 Led Wall Washer 36pcs (R12 G12 B12) power led 1w Control aleatorio y dmx (xlr 3pin) IP65 Longitud 1120mm 110V/240V 56W	645,00 €
1.00.924	9000.21.6	LWW-5-36P-L1200 Led Wall Washer 36pcs (R12 G12 B12) power led 1w Control aleatorio y dmx (xlr 3pin) IP65 Longitud 1240mm 110V/240V 56W	660,00 €
1.00.153	9000.21.7	WALL WASHER Wall Washer , base rotula, ip 65 110V/240V 55W (R 12 G 12 B 12) Control aleatorio y dmx	540,00 €
1.05.352	9000.21.8	ML-0-104 conjunto compacto rgb con control aleatorio/ audio / master esclavo/ dmx 17 canales, contiene canal de macro 100v/240v 50/60hz 25w.160 pcs (R 72/ G 72/ B72)	390,00 €
1.03.873	9000.21.9	ML-0-108 conjunto compacto rgb con control aleatorio/ audio / master esclavo/ dmx 29 canales, contiene canal de macro 100v/240v 50/60hz 25w.608 pcs (R 320/ G 144/ B144)	582,00 €
1.05.722	9000.21.10	CPL-1121 LED Intelligent Bar,AC110-240V,50-60Hz, wish 252(R: 108, G:72, B:72) super bright ϕ 10mm LED bulbs, Angle: 35°, 13 DMX Channels(stand-alone/master/slave/sound). Weight: 21KG	350,00 €
1.00.87	9000.21.11	LED LASER MOON LED Laser Moon Light, 10W,110-240V,50-60Hz,LED foam from reflecting color, with the voices of change in red, green and blue color, a single independent operations, Sound/Auto/Master/Slave/DMX controllable. Weight: 2.2kg	120,00 €
1.00.591	9000.21.12	LASER FLOW Laser flow, AC120-240V,50-60Hz,30mW,Color: RGB, Sound/Auto/Master/Slave/DMX512, Aluminum housing	300,00 €
1.05.412	9000.21.13	SCANNING FIREFLY LASER Scanning firefly Laser, AC120-240V,50-60Hz,30mW,Color: RGB, . Sound/Auto/Master/Slave/DMX512, Aluminum housing.	330,00 €
1.00.341	9000.21.14	LED MAGIC MIRROW LED Magic mirrow, AC110-220V, 50-60Hz,, 267pcs 5mm LED lamps, 15 channels, 7gobo wheels, the size of the pattern is adjustable, with flash function. Master/sound and DMX 512 Controllable,Size:20x20x29cm, Weight: 2.1kg.	220,00 €
1.57.621	9000.21.15	LED MYSTIC LED Mystic Effic Light,AC110-240V,50-60Hz, 48W,224pcs LEDs,4DMX channels, Bean Angle:70° Auto/Slave/DMX/sound, Size: 406x279x279mm, Weight:5kgs	195,00 €
1.52.331	9000.21.16	LED MYSTIC LIGHT LED Mystic Effic Light,AC110-240V,50-60Hz, 48W,224pcs LEDs,4DMX channels, Auto/Slave/DMX/sound, Size: 470x370x370mm, Weight:4.5kgs	205,00 €
1.06.231	9000.21.17	LED ROTATING MOOM FLOWER LLED Rotating moom Flower,AC110-240V,50-60Hz, 40W,252pcs LEDs,Bean Angle:110°, 6DMX channels, Auto/Slave/DMX/sound, Size: 330x330x330mm, Weight:3kgs.	204,00 €
1.00.341	9000.21.18	LED 4 LIGHT AC110-220V 50-60Hz, 20W, with 224pcs LEDs(80Red,60 Green,48Blue, 36 white), DMX512 signal 4/7 channels, Automatic with 3 operational, Sound active with built-in programs, High output with nes lens technoloty, low poer consumption, Size: 473x279x103mm, Weight: 5kgs.	220,00 €
1.50.511	9000.21.19	LED LASER MOON LED Laser Moon Light, 20W,110-240V,50-60Hz,LED foam from reflecting color, with the voices of change in red, green and blue color, a single independent operations, S Sound/Auto/Master/Slave/DMX controllable. Weight: 2.2kg.	177,00 €



ILUMINACIÓN LED

ILUMINACION



EFEKTOS LED

COD	REF	DESCRIPCION	P.V.P.R
1.51.671	9000.21.20	LED LASER MOON LIGHT LED Laser Moon Light, 38W,110-240V,50-60Hz,LED foam from reflecting color, with the voices of change in red, green and blue color, a single independent operations, Sound/Auto/Master/Slave/DMX controllable. Weight: 2.2kg.	271,00 €



TIRAS DE LED

COD	REF	DESCRIPCION	P.V.P.R
1.04.32	9000.21.21	ML30-S5*5-RGB LED STRIP 30 LEDS RGB (Precio por Metro/ minimo 5 mts)	36,00 €
1.03.72	9000.21.22	ML30-SW5*5-RGB LED STRIP 30 LEDS IP 68 (Precio por Metro/ minimo 5 mts)	42,00 €
1.07.73	9000.21.23	ML60-S5*5-RGB LED STRIP 60 LEDS RGB (Precio por Metro/ minimo 5 mts)	58,00 €
1.59.04	9000.21.24	ML60-SW5*5-RGB LED STRIP 60 LEDS IP 68 (Precio por Metro/ minimo 5 mts)	63,00 €
1.00.62	9000.21.25	Fuente alimentación para tira de led ML-1001 50W 100V/220V 12V/24V	40,00 €
1.59.04	9000.21.26	Fuente alimentación para tira de led ML-1002 150W 100V/220V 12V/24V	63,00 €
1.05.85	9000.21.27	Fuente alimentación para tira de led ML-1002 350W 100V/220V 12V/24V	90,00 €
1.05.17	9000.21.28	Control para tira de led ML-1001c 350W 12V/24V WIRELESS	110,00 €
1.00.711	9000.21.29	Control para tira de led ML-1002c 150W 24V DMX	180,00 €



SPOT LED EXTERIORES ARQUITECTURAL

COD	REF	DESCRIPCION	P.V.P.R
1.02.81	9000.21.31	ZQ-2008 3W SPOT LED WHITE	28,00 €
1.56.31	9000.21.32	ZQ-2008 1W SPOT LED WHITE	21,00 €
1.02.81	9000.21.33	ZQ-2008 3W SPOT LED YELLOW	28,00 €
1.56.31	9000.21.34	ZQ-2008-1W SPOT LED YELLOW	21,00 €



CABEZAS MÓVILES

CABEZAS MÓVILES

COD	REF	DESCRIPCION	P.V.P.R
1.00.304	9000.50.9	LC-150 CLUB SPOT	620,00 €
1.00.955	9000.50.8	LC - 250S CLUB SPOT	860,00 €
1.00.548	9.50.2	LC 575 SPOT	1.300,00 €
1.00.548	9.50.3	WASH LC 575 WASH	1.300,00 €



ACCESORIOS

COD	REF	DESCRIPCION	P.V.P.R
1.00.591	559.07	Flight case (2 cabezas móviles 575S).	300,00 €
1.00.591	559.08	Filght case (2 cabezas móviles 575W).	300,00 €
1.27.93	712.69	Adaptador telescópico TRAMO-CABEZA MOVIL.	61,11 €



EFEKTOS DE ILUMINACIÓN

EFEKTOS

COD	REF	DESCRIPCION	P.V.P.R
1.96.26	770.05	NEW MUSHROOM	96,45 €
1.56.96	770.06	MUSHROOM	107,16 €
1.17.15	770.01	STAR BALL	79,56 €
1.20.16	770.04	ROCK BALLS	93,87 €
1.14.06	770.09	BUTTERFLY	92,94 €
1.12.74	770.10	COMET	72,63 €
1.64.86	770.11	SMILE	105,33 €
1.01.831	770.13	FLOWER LIGHT	212,46 €
1.08.311	770.33	MAGIC ROLLER	175,08 €
1.76.672	770.12	TOP SCANNER 6	425,65 €



770.10



770.12

EFEKTOS FLASH

COD	REF	DESCRIPCION	P.V.P.R
1.70.651	750.01	POWER FLASH 1500W	240,10 €
1.26.99	750.02	POWER FLASH 750W	153,26 €



SET ILIMINACION

COD	REF	DESCRIPCION	P.V.P.R
1.21.53	770.18	DISCO SET	54,03 €



DISTRIBUIDOR DE CORRIENTE

ILUMINACION



DISTRIBUIDOR DE CORRIENTE

COD	REF	DESCRIPCION	P.V.P.R
1.02.496	9000.9.14	DP-63A distribuidor de corriente. DISTRIBUIDOR DE CORRIENTE TRIFÁSICO DE 63 AMPERIOS POR FASE. INSTRUMENTOS DIGITALES DE MEDICIÓN POR FASE : a) VOLTÍMETRO b) AMPERÍMETRO c) FRECUENCIOMETRO DIFERENCIAL POR FASE 2 MAGNETOTÉRMICOS DE 32A CADA UNO POR FASE 5 BASES ZTACK DE 32A 1 BASE ZTACK DE 16A 2 BASES SCHUKO DE 16A BASE MACHO TRIFASICO 62A POR FASE AEREO HEMBRA TRIFASICA 62A POR FASE CON MANGUERA DE 10Mtrs Y CABLE PELADO AL OTRO EXTREMO .	1.068,00 €
1.05.321		MS-D1 distribuidor de corriente. Distribuidor de corriente con conexión trifásica de entrada de 16A. 6 conectores schuko de salida de 16A cada uno en el panel trasero. 1 conector schuko de 16A auxiliar en el panel frontal, voltímetro y amperímetro digital por fase. Protección magnetotérmica por fase. Distribuidor de alimentación Entrada: trifásica 3 X 16A+N+E Salida: 6 conectores schuko 16A (2 por fase + 1 schuko frontal) Voltímetro y amperímetro digital por fase. 483x88x210 peso 3.8 kg	190,00 €
1.05.352		SBM-1500 distribuidor de corriente. Distribuidor de corriente con conexión de entrada trifásica de 32A y 6 conectores de salida schuko de 16A cada uno. Voltímetro y amperímetro digital por fase en el panel frontal. Salida trifásica de 32A para alimentación auxiliar. Protección diferencial de 40A , y magnetotérmica de 16A por schuko. Entrada: Trifásica 3 X 32A+N+E Salida: 6 conectores schuko 16 A (dos por fase)+ 1 CEE 32A 5P 6H 400V Voltímetro y amperímetro digital por fase protección magnetotérmica por salida protección diferencial 40A.	390,00 €
1.05.292		BS-442-1 distribuidor de corriente. Distribución de alimentación con conexión trifásica de entrada de 63A y 4 conectores de salida CEE de 32A cada uno. Voltímetro y amperímetro digital por fase. Magnetotérmico de protección por cada salida y diferencial de 63A Entrada: trifásica 3 X 63 A+N+E Salida: 4 conectores CEE 32A 5P 6H 400V Voltímetro y amperímetro por fase Magnetotérmico de protección por salida protección diferencial de 63A 483x132x267 mm peso 9,5kg	450,00 €
1.05.722		BS-440-1 distribuidor de corriente. Distribuidor de corriente trifásico alimentación 32A +N+E Salida a 12 conectores schuko 16A + un auxiliar en el panel frontal Voltímetro y amperímetro digital por fase Protección magnetotérmica de 16A por canal Protección diferencial general de 40A	350,00 €
1.05.662		BS-441-1 distribuidor de corriente. Distribuidor de corriente trifásico alimentación 32A +N+E Salida a dos conectores Harting 16 polos +E 16A X polo 4 salidas schuko de 16A. Voltímetro y amperímetro digital por fase Protección magnetotérmica de 16A por canal Protección diferencial general de 40A	410,00 €



LAMPARAS

ILUMINACION



LÁMPARAS TIPO PAR

COD	REF	DESCRIPCION	P.V.P.R
0.08.51	709.09	Lámpara PAR64 CP61/1 240V/1000-NSP	24,31 €
0.00.43	709.83	Lámpara PAR64/1 CP60 230V/1000W	52,31 €
0.78.41	709.80.10	Lámpara PAR64 CP60/2 240V 1KWVNSP	22,88 €
0.01.43	709.87	Lámpara PAR64/2 CP61 230V/1000W	52,46 €
0.78.41	709.80.11	Lámpara PAR64 CP62/5 240V/1KW MFL	22,88 €
0.01.43	709.86	Lámpara PAR64/5 CP62 230V-1000W	52,46 €
0.53.74	709.80	Lámpara PAR64 Q4559X 28V/600W	72,85 €
0.01.21	709.81	Lámpara PAR56/NSP 230V/300W	18,62 €
0.53.6	709.12	Lámpara PAR56 P56023 230V/300W	9,77 €
0.00.7	709.91	Lámpara PAR64/515/OS	10,77 €
0.05.2	709.80.08	Lámpara 013/H4515 PAR36 6.4V30W	3,85 €
0.00.12	709.82	Lámpara PAR36 4596 28V/250W	32,31 €



708.90.10

709.81



709.82

LÁMPARAS DE DESCARGA

COD	REF	DESCRIPCION	P.V.P.R
0.00.94	709.64	Lámpara CSS15OW 230V/150W	75,38 €
0.57.87	709.80.6	Lámpara MSD/CSD250/2 SE 95V/250W	121,15 €
0.05.78	709.23	Lámpara GE CSR575/2/T/SE	134,62 €



709.80.6



709.88

LÁMPARAS HALÓGENAS

COD	REF	DESCRIPCION	P.V.P.R
0.00.2	709.80.5	Lámpara cuarzo yodo K9R7S 230V/300W.	3,08 €
0.18.11	709.85	Lámpara DYR A1/233 230V/650W	18,17 €
0.37.51	709.89	Lámpara DYR GCT T26 230V/650W	24,20 €
0.01.12	709.88	Lámpara halogena T11 220V/1000W	32,46 €
0.02.6	709.10	Lámpara H35014/64515 230V/300W	9,54 €
0.66.1	709.80.4	Lámpara EHJ A1/233 24V/250W	2,55 €



709.10

LÁMPARAS FLASH

COD	REF	DESCRIPCION	P.V.P.R
0.07.43	709.77	Lámpara FLASH 750 W	53,38 €
0.03.04	709.94	Lámpara FLASH 1500 W	62,00 €



LÁMPARAS DICROICAS

COD	REF	DESCRIPCION	P.V.P.R
0.01.6	709.20	Lámpara H51017/ELC 24V/250W	9,38 €
0.05.7	709.80.3	Lámpara ELC A1/259 24V/250W	11,54 €
0.05.3	709.21	Lámpara H51102/ENH 120V/250W	5,38 €
0.54.9	709.57	Lámpara ENH 120V/250W	14,54 €



709.80.3

EQUIPOS DE ILUMINACIÓN

EQUIPOS CONFIGURADOS

COD	REF	DESCRIPCION	P.V.P.R
1.00.488	9000.2.5	EQUIPO ILUMINACION 1 (L-401) - 8 Focos PAR 56 - S con lámpara. - 2 Torres tipo "A". - 2 Prolongadores torre tipo "A" - 2 Barras transversales. - 1 Programador L-401. - 1 Juego de cables. - 1 Rack de transporte con instalación, asa y acabado en poliamida.	1.360,00 €
1.05.869	9000.2.1	EQUIPO ILUMINACION 2 (L-601) - 12 Focos PAR 56 - S con lámpara. - 2 Torres tipo "A". - 2 Prolongadores torre tipo "A" - 2 Barras transversales. - 1 Programador L-601. - 1 Juego de cables. - 1 Rack de transporte con instalación, asa y acabado en poliamida.	1.490,00 €



EQUIPOS DE ILUMINACIÓN

ILUMINACION



EQUIPOS CONFIGURADOS

COD	REF	DESCRIPCION	P.V.P.R
1.00.645	9.1.56	EQUIPO LUCES EUROLITE PACK Conjunto de dos eurolites con pedalera de control IL-4. Incluye cables de conexión de 10m. Se sirve con lámparas (16 un. 120V, 250 W). Opcional sistema de elevación y adaptadores.	840,00 €



ACCESORIOS ILUMINACIÓN

BARRAS PARA FOCOS

COD	REF	DESCRIPCION	P.V.P.R
1.84.02	712.19	Barra aluminio cilíndrica D50(6 FOCOS)	31,50 €
1.09.86	712.24	Barra de aluminio cilíndrica D50 6 FOCOS+CODO+SOCAPEX	106,00 €
1.03.501	712.25	Barra electrificada BARRA ELECTRIFICADA PARA 6 FOCOS REDONDA CON CONECTOR	162,00 €
1.03.751	712.78	Barra electrificada para 6 FOCOS redonda con doble conector.	242,00 €



712.24

GARRAS PARA FOCOS

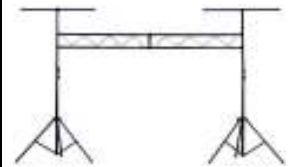
COD	REF	DESCRIPCION	P.V.P.R
1.96.44	711.15	Soporte para dos barras electrificadas para torres MS-2 MS-4 y MS-5	68,75 €
1.17.4	709.61	Garra de sujeción para tubo de 35 A 50MM de diametro.	7,25 €
1.03.41	709.62	Garra de sujeción para foco regulable aluminio.	22,00 €
1.36.41	5604	Garra de aluminio ajustable de 750 Kg de carga.	22,50 €



5604

TORRES ILUMINACIÓN

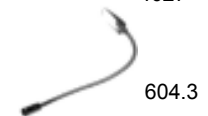
COD	REF	DESCRIPCION	P.V.P.R
1.53.52	4026	Torre de iluminación altura 3M.Carga máxima 45 KG	39,00 €
1.02.07	4027	Conjunto de 2 torres + puente luces	108,00 €



4027

FLEXOS ILUMINACIÓN

COD	REF	DESCRIPCION	P.V.P.R
1.89.33	604.04	Flexo doble enracable para 1 unidad rack 19" RPL-200	52,27 €
1.49.8	604.02	Flexo con luz 12 V. Conector base bcn.	13,76 €
1.31.7	604.03	Flexo con luz 12 V. Conector base xlr macho.	10,97 €



604.3

MAQUINAS DE HUMO

MÁQUINAS DE HUMO

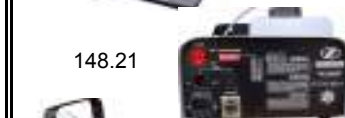
COD	REF	DESCRIPCION	P.V.P.R
1.31.74	148.19	DISCO FOG-1000	72,50 €
1.05.48	148.20	DISCO FOG-1200	130,00 €
1.52.331	148.21	DISCO FOG-1200 DMX	205,00 €
1.01.001	148.22	DISCO FOG-1500 DMX disparo vertical.	154,00 €
1.52.021	148.23	DISCO FOG-1500 DMX	185,00 €
1.01.001	148.24	DISCO FOG-1500W (II)	154,00 €
1.01.001	148.26	SNOWLAKE S-100	154,00 €



148.21

MÁQUINAS DE BURBUJAS

COD	REF	DESCRIPCION	P.V.P.R
1.03.501	148.40	BUBBLES MACHINE	162,00 €



ACCESORIOS

COD	REF	DESCRIPCION	P.V.P.R
1.57.9	149.61	Líquido para nieve (5 litros)	15,00 €
1.00.93	149.60	Líquido para nieve (15 litros)	60,00 €
1.08.7	149.62	Líquido burbujas (5 litros)	12,00 €
1.42.2	149.50	Líquido maquina de humo neutro (litros)	3,45 €
1.82.2	149.51	Líquido maquina de humo piña colada (litros)	3,51 €
1.82.2	149.52	Líquido maquina de humo fresa (litros)	3,51 €



148.50



149.62

ALTAVOCES - ACCESORIOS

ALTAVOCES



MOTORES DE COMPRESION

COD	REF	DESCRIPCION	P.V.P.R
1.50.11	205.90.0.05	CT-345AS (1" - 8Ohm - 45W a.e.s - 105 dB - 0,984 Kg)	17,00 €
1.08.45	205.18.1	MH-160/ 16 (1" - 16Ohm - 75W a.e.s - 105 dB - 1,51 Kg)	84,30 €



TARIFA DE PRECIOS 2009

Email: musicson@musicson.com

Website: http://www.musicson.com

PRECIOS A FALTA DE I.V.A

ALTAVOCES - ACCESORIOS

ALTAVOCES



MOTORES DE COMPRESION

COD	REF	DESCRIPCION	P.V.P.R
1.84.95	205.18.2	MHG-160/16 (1" - 16Ohm - 90W a.e.s - 107 dB - 2,68 Kg)	91,50 €
1.23.922	205.18.5	HT-210N (2" - 8Ohm - 180W a.e.s - 111,5 db - 5,2 Kg)	352,80 €



MHG-160/16

HT-210N

ALTAVOCES DE MEDIOS-GRAVES

COD	REF	DESCRIPCION	P.V.P.R
1.83.24	200.3	LM-852 (8" - 8Ohm - 300W a.e.s - 96 dB - 4 Kg)	65,20 €
1.43.32	200.4	LM-840 (8" - 8Ohm - 190W a.e.s - 96,5 dB - 2 Kg)	35,90 €
1.14.02	205.27	M-1039 (10" - 8Ohm - 190W a.e.s - 97 dB - 2,05 Kg)	31,40 €
1.96.04	205.97	LM-10250 (10" - 8Ohm - 300W a.e.s - 98 dB - 4,2 Kg)	62,60 €
1.83.73	205.28	LM-1052 (10" - 8Ohm - 300W a.e.s - 97,5 dB - 3,95 Kg)	57,50 €
1.89.93	205.37	LM-1252 (12" - 8Ohm - 300W a.e.s - 97 dB - 4,3 Kg)	61,50 €
1.94.03	205.40	LM-1240 (12" - 8Ohm - 190W a.e.s - 98,5 dB - 3,4 Kg)	46,90 €
1.01.78	205.36	LM-12-300 (12" - 8Ohm - 450W a.e.s - 99 dB - 6,3 Kg)	134,00 €
1.36.441	205.65	L-15-500 (15" - 8Ohm - 750W a.e.s - 99,7 dB - 9,7 Kg)	222,50 €
1.23.74	205.69	LM-1552 (15" - 8Ohm - 375 a.e.s - 99 dB - 4,6 Kg)	72,80 €
1.70.38	205.93	LM-1577 (15" - 8Ohm - 450W a.e.s - 98,5 dB 6,7 Kg)	127,80 €



LM-840

LM-1252



LM-15-500



L-18-800

ALTAVOCES PARA REPRODUCCIÓN DE FRECUENCIAS GRAVES

COD	REF	DESCRIPCION	P.V.P.R
1.50.141	205.64	LM-15-500 (15" - 8Ohm -750W a.e.s - 98 dB - 9,7 Kg)	217,00 €
1.34.871	205.76.2	L-18-800 (18" - 8 Ohm - 1200W a.e.s - 99,5 dB - 10,9 Kg)	274,50 €



LX-15-500

ALTAVOCES COAXIALES

COD	REF	DESCRIPCION	P.V.P.R
1.85.641	205.44	LX- 12-400 (12" - 8Ohm - 500W a.e.s - 99 dB - 7,3 Kg)	225,50 €
1.59.902	205.59	LX- 15-500 (15" - 8Ohm - 825W a.e.s - 99,5 dB - 13,3 Kg)	323,00 €

DIFUSORES

COD	REF	DESCRIPCION	P.V.P.R
1.43.2	300.1.1.22	L-033 (1" - 85°X35° - 1,2KHz)	3,60 €
1.13.6	300.1.1.25	L-O21 (1" - 90°x30° - 1KHz)	9,70 €
1.14.2	300.1.1.23	YD-020 (1" - 60°x40° - 1KHz)	3,70 €



L-033

YD-020

FILTROS PASIVOS

COD	REF	DESCRIPCION	P.V.P.R
1.83.11	1.35.3.50	CIM-212 (high pass - 4,5KHz 100W - 18db/oct) para F12H,F15H,B212,B215,AF15H,AF15HM,F15HM	17,50 €
1.09.55	1.35.1.94	CIM-173A1-B (2way - 2,3KHz 600W - 12/18 db/oct) para POL15X	86,00 €
1.08.95	1.35.3.02	CIM-173C3-2 (2way - 1,5KHz 600W - 12/12 db/oct) para F215H	92,00 €
1.70.75	1.35.4.26	CIM-234 B2-4 (2way - 2,5KHz 600W -12/18 db/oct) para POL122	87,80 €
1.95.75	1.35.4.25	CIM-234B2-5 (2way - 2,3 KHz 600W - 12/18 db/oct) para POL152	88,60 €
1.17.55	1.35.4.29	CIM-234D4-3 (2way - 3KHz 400W -12/18 db/oct) para POL102	85,70 €
1.82.14	1.35.3.32	CIM-188 (3way - 700Hz/7KHz 350W - 12/12/18 db/oct) para F153H y BL153	63,50 €
1.38.67	1.35.3.42	CIM-205 (2way - 1,2KHz 1200W - 12/18 db/oct) para POL215C	118,20 €
1.51.51	1.35.4.42	CIM-252 (high pass - 2,5 KHz 300W - 24db/oct) para EQ15	23,30 €
1.96.53	1.35.4.41	CIM-253 (2way - 1,8 KHz 500W - 12/24 db/oct) para EC15	54,90 €



CIM-173A1-B



CIM-205

CIM-234B2-5

CABLES - CONECTORES - ACCESORIOS

ACCESORIOS



CABLES DE SEÑAL

COD	REF	DESCRIPCION	P.V.P.R
1.20.2	3123	Cable de señal, jack estéreo mini a 2 jack mono 1/4". 2m	3,11 €
1.36.1	3124	Cable de señal, jack estéreo mini a 2 rca 1/4". 2m	2,50 €
1.20.2	3125	Cable de señal, jack mono 1/4" a 2 rca , 2m	3,11 €
1.20.2	3126	Cable de señal, jack estéreo 1/4" a 2 rca , 2m	3,11 €
1.76.2	3127	Cable de señal 2 rca / 2 rca, 2m	4,11 €
1.39.2	2049	Cable midi 2 X din 5, color neón rosa, 6 m.	4,50 €
1.39.2	2052	Cable midi 2 X din 5, color neón verde, 6 m.	4,50 €



3123

3127



2052

CABLES PARA BAFLE

COD	REF	DESCRIPCION	P.V.P.R
1.56.8	2007	De 2 X 1,5mm ² , conectores XLR 3 M a XLR 3 H de 15m	13,30 €



2007



TARIFA DE PRECIOS 2009

Email: musicson@musicson.com

Website: http://www.musicson.com

PRECIOS A FALTA DE I.V.A

CABLES - CONECTORES - ACCESORIOS

ACCESORIOS

BJr

CABLES PARA BAFLE

COD	REF	DESCRIPCION	P.V.P.R
1.12.01	2026	De 2 X 1,5mm ² , conectores 2 X JACK MACHO 1/4" de 15m	15,70 €
1.99.32	2055	2 X 2,5mm ² , conectores NL4 SPEAKON® A XLR-3 hembra de 10m	36,90 €
1.18.52	2060	De 4 X 2,5mm ² ,conectores NL4 SPEAKON® de 3m	39,70 €
1.01.53	2062	De 4 X 2,5mm ² , conectores NL4 SPEAKON® de 10m	54,00 €
1.01.22	2088	De 4 X 2,5mm ² , conectores NL4 SPEAKON® de 1,5m	34,00 €
1.07.48	2061	DE 6X4mm ² +2X2,5mm ² CONECTORES NL8 SPEAKON® DE 10m	130,30 €
1.57.84	2079	De 6X4mm ² +2X2,5mm ² conectores NL8 SPEAKON® de 1,5m	75,00 €
1.40.72	2066	De 2 X2,5mm ² marron, conectores NL4 SPEAKON® de 10m	41,60 €
1.57.22	2067	De 2 X 1,5mm ² ,conectores JACK MACHO 1/4" a NL4 SPEAKON® de 10m	35,00 €
1.50.42	2084	De 2 X 1,5mm ² , conectores NL4 SPEAKON® de 10m	37,00 €
1.39.7	4100	De 2 X 1,5mm ² , conectores SPEAKON COMPATIBLE 4 PIN de 10m	12,20 €
1.62.8	4102	De 2 X 1,5mm ² , conectores SPEAKON COMPATIBLE 4 PIN de 15m	12,70 €
1.34.41	4101	De 4 X 2,5mm ² , conectores SPEAKON COMPATIBLE 4 PIN de 10m	22,20 €
1.06.32	2098	De 4X6mm ² conectores NL4 SPEAKON® de 0.6 m	36,30 €
1.49.59	2099	De 4X6mm ² conectores NL4 SPEAKON® de 15m	147,60 €



2061



4100

CABLES DE INSTRUMENTO

COD	REF	DESCRIPCION	P.V.P.R
1.38.6	2014	Cable instrumento 6,5mmØ, 2xJACK MACHO 1/4" OFC, negro, 6m	10,50 €
1.88.4	2016	Cable instrumento 6,5mmØ, 2xJACK MACHO 1/4" , rojo, 5m	7,50 €
1.88.4	2017	Cable instrumento 6,5mmØ, 2xJACK MACHO 1/4" , negro, 5m	7,50 €
1.86.4	2018	Cable instrumento 6,5mmØ, 2xJACK MACHO 1/4" , verde, 5m	7,20 €
1.70.5	2021	Cable instrumento 6mmØ tipo teléfono, 2xJACK MACHO 1/4",negro, 6m	7,80 €
1.39.2	2022	Cable instrumento 6mmØ tipo teléfono, 2xJACK MACHO 1/4",rojo, 6m	4,50 €
1.39.2	2029	Cable instrumento 5,5mmØ 2xJACK MACHO 1/4" , rojo, 5m	4,50 €
1.49.4	2034	Cable instrumento 7mmØ 2xJACK MACHO 1/4" DORADO, OFC, rojo, 6m	7,60 €
1.88.4	2035	Cable de extensión, 6mmØ, JACK MACHO/JACK HEMBRA, 6m	7,50 €
1.89.0	2023	Cable PATCH-PANEL , 69 cm, 6 colores disponibles	1,50 €
1.87.0	2024	Cable PATCH-PANEL ACODADO , 30 cm, 5 colores disponibles	1,20 €



2014



2021



2023



2004



2069



2043

CABLES DE MICRO

COD	REF	DESCRIPCION	P.V.P.R
1.70.5	2004	Cable de micro JACK 1,4" MACHO a XLR3 HEMBRA, 6m, negro	7,80 €
1.01.4	2095	Cable de micro XLR3 MACHO a XLR3 HEMBRA, 1m, negro	6,30 €
1.37.2	2005	Cable de micro XLR3 MACHO a XLR3 HEMBRA, 6m, negro	4,20 €
1.13.11	2069	Cable de micro XLR3 MACHO a XLR3 HEMBRA, 10m, negro	17,40 €
1.05.41	2071	Cable de micro XLR3 MACHO a XLR3 HEMBRA, 15m, negro	22,30 €
1.81.11	2074	Cable de micro XLR3 MACHO a XLR3 HEMBRA, cubierta de algodón, 7,7m	17,20 €
1.94.9	2073	Cable de micro JACK 1,4" MACHO a XLR3 HEMBRA, cubierta de algodón, 7,7m	14,60 €
1.10.5	2043	Cable de micro JACK 1,4" MACHO a XLR3 HEMBRA, neón rosa, 8m	7,70 €
1.33.5	2044	Cable de micro JACK 1,4" MACHO a XLR3 HEMBRA, neón verde, 8m	8,20 €

CABLES DE RED

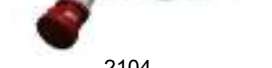
COD	REF	DESCRIPCION	P.V.P.R
1.08.2	2002	Cable de red, IEC - SCHUKO, 3 X0,75mm, 3m.	4,30 €
1.68.51	2065	Cable de red de 3X4mm ² ZETAC HEMBRA 16A puntas peladas 3m	24,40 €
1.80.63	2101	Prolongador alimentación SCHUKO 10 A., 10m	55,50 €
1.01.53	2102	Prolongador alimentación ZETAC 16 A., monofásico, 10m	54,00 €
1.89.87	2103	Prolongador alimentación ZETAC 32 A., monofásico, 10m	121,50 €
1.41.812	2104	Prolongador alimentación ZETAC 63 A., trifásico, 10m.	335,60 €
1.35.01	2089	Cable alimentación 3 X 0,75mm ² , SCHUKO - POWERCON , 1,80m	16,20 €
1.06.82	2090	Cable alimentación 3 X 2,5mm ² , SCHUKO - POWERCON , 15m	44,00 €
1.01.71	2093	Cable link alimentación 3 X 2,5mm ² POWERCON - POWERCON , 1m	26,30 €
1.45.02	2097	Cable de red de 3X4mm ² ZETAC de 32A puntas peladas 3M	31,60 €
1.86.681	2063	Cable de red de 5X16mm ² ZETAC de 63A puntas peladas 10m	287,20 €



2043



2065



2104

CABLES - CONECTORES - ACCESORIOS

ACCESORIOS

BJr

MANGUERAS DE ILUMINACIÓN MONTADAS

COD	REF	DESCRIPCION	P.V.P.R
1.58.841	2068	Manguera para barra electrificada de 19 C., 18 X 1,5mm2, 15m	229,00 €
1.18.59	2100	Manguera para barra electrificada de 19 C., 18 X 1,5mm2, 3m	147,40 €



2068

CABLES PARA ALTAVOZ (precio por metro)

COD	REF	DESCRIPCION	P.V.P.R
1.06.0	4073	Cable para altavoz, 2 X 1,5mm ² , color negro (rollos de 100m)	0,93 €
1.06.0	4074	Cable para altavoz, 2 X 1,5mm ² , color rojo(rollos de 100m)	0,93 €
1.18.0	4075	Cable para altavoz, 2 X 2,5mm ² , color negro,(rollos de 100m)	1,25 €
1.18.0	4076	Cable para altavoz , 2 X 2,5mm ² , color rojo, (rollos de 100m)	1,25 €
1.58.0	1600.1.8	Cable para altavoz, 2 X 2,5mm ² , UNE 21031 color marron	1,30 €
1.65.1	1600.1.10	Cable para altavoz, 4 X 2,5mm ² , FLEXOL UNE 21031, color negro	2,40 €
1.42.1	1205	Cable para altavoz, 2 X 4mm ² , OFC, transparente	1,90 €
1.30.4	1600.1.6	Cable manguera para altavoz, 8 cables, 6 X 4mm ² + 2 X2,5mm ² . Gris	6,20 €



4073



1600.1.10



1600.1.6

CABLES BALANCEADOS (precio por metro)(ROLLOS DE 100 MTS)

COD	REF	DESCRIPCION	P.V.P.R
1.53.0	4063	Cable para microfono profesional, 2 C + MALLA , color negro	0,54 €
1.53.0	4064	Cable para microfono profesional, 2 C + MALLA , color rojo	0,54 €
1.53.0	4066	Cable para microfono profesional, 2 C + MALLA , color azul	0,54 €
1.53.0	4067	Cable para microfono profesional, 2 C + MALLA , color verde	0,54 €



CABLES PARALELOS (precio por metro)

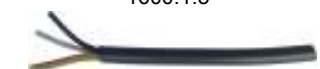
COD	REF	DESCRIPCION	P.V.P.R
1.13.0	1050	Cable paralelo blindado para instalación, negro (rollos 100m)	0,47 €

MANGUERAS DE ILUMINACIÓN (precio por metro)(POR ROLLOS)

COD	REF	DESCRIPCION	P.V.P.R
1.15.11	1600.1.5	Manguera de iluminación (PVC) , 5 X 16mm ² , color negro	17,70 €
1.71.1	1301	Manguera de iluminación, 3 X 2,5mm ² , color negro	1,80 €
1.55.4	1600.1.17	Manguera de iluminación, 4 X 6mm ² , color negro	7,00 €
1.28.1	1302	Manguera de iluminación, (PVC), 3 X 4mm ² , color negro	2,80 €
1.36.1	1600.1.3.01	Manguera de iluminación, 13 X 1mm ² , color negro	2,50 €
1.32.4	1600.1.3	Manguera de iluminación, (PVC), 18 X 1,5mm ² , color negro	6,50 €



1600.1.5



1600.1.16



1600.1.3.01

MANGUERAS MULTIPAR ESTÉREO (precio por metro)

COD	REF	DESCRIPCION	P.V.P.R
1.96.1	4094	Manguera de 20 pares, 2 conductores + malla	2,60 €
1.09.3	4095	Manguera de 28 pares, 2 conductores + malla	6,00 €
1.11.6	4096	Manguera de 36 pares, 2 conductores + malla	9,40 €



4094

MANGUERAS MULTICONECTOR

COD	REF	DESCRIPCION	P.V.P.R
1.41.32	4080	Manguera de 8 XLR MACHO a 8 XLR HEMBRA, 10m	35,60 €
1.45.33	4081	Manguera de 12 XLR MACHO a 12 XLR HEMBRA, 10m	51,60 €
1.94.53	4082	Manguera de 16 XLR MACHO a 16 XLR HEMBRA, 10m	54,60 €



4080

MANGUERAS CON CAJETÍN

COD	REF	DESCRIPCION	P.V.P.R
1.98.29	4085	Manguera con cajetin 12 envios 4 retornos XLR, 20m	142,90 €
1.13.391	4086	Manguera con cajetin 20 envios 4 retornos XLR, 30m	297,40 €
1.01.712	4088	Manguera con cajetin 24 envios 4 retornos XLR, 30m	334,00 €
1.04.473	4087	Manguera con cajetin 28 envios 4 retornos XLR, 50m	576,00 €
1.26.615	4089	Manguera con cajetin 36 envios 4 retornos XLR, 50m	794,80 €



4085

CARRO DE MANGUERA CON CAJETÍN

COD	REF	DESCRIPCION	P.V.P.R
1.55.923	4090	Carro manguera de 16 envios 4 retornos XLR, 50m.	507,00 €
1.50.724	4091	Carro manguera de 24 envios 4 retornos XLR, 50m.	657,00 €
1.57.305	4092	Carro manguera de 36 envios 4 retornos XLR, 40m.	775,00 €
1.08.975	4093	Carro manguera de 36 envios 4 retornos XLR, 50m.	892,00 €



4090

CABLES - CONECTORES - ACCESORIOS**ACCESORIOS**

BJr

CONECTORES XLR 3P

COD	REF	DESCRIPCION	P.V.P.R
1.33.0	4016	Conector XLR 3P , macho aéreo	0,50 €
1.56.0	4015	Conector XLR 3P , hembra aéreo	1,00 €
1.43.2	3075	Conector XLR 3P , macho aéreo, acodado conector baño dorado	3,60 €
1.12.2	3076	Conector XLR 3, hembra aéreo, acodado conector baño dorado	3,40 €
1.82.0	4038	Conector XLR 3P, macho base metálico rectangular	0,43 €
1.43.0	4040	Conector XLR 3P, macho base metálico cuadrado	0,53 €
1.92.0	4037	Conector XLR 3P, hembra base metálico rectangular	0,44 €
1.24.0	4039	Conector XLR 3P, hembra base metálico cuadrado	0,65 €



4016

3075



4039

CONECTORES XLR 4P

COD	REF	DESCRIPCION	P.V.P.R
1.65.1	3059	Conector XLR 4P , macho aéreo	2,40 €
1.65.1	3061	Conector XLR 4P, macho base metálico rectangular	2,40 €
1.05.2	3062	Conector XLR 4P, hembra base metálico rectangular	3,85 €



3059

CONECTORES XLR 5P

COD	REF	DESCRIPCION	P.V.P.R
1.50.2	3064	Conector XLR 5P , hembra aéreo	3,15 €
1.43.2	3063	Conector XLR 5P , macho aéreo	3,60 €
1.28.1	3065	Conector XLR 5P, macho base metálico rectangular	2,80 €
1.45.2	3066	Conector XLR 5P, hembra base metálico rectangular	3,90 €



3064



3065

CONECTORES MULTIPIN

COD	REF	DESCRIPCION	P.V.P.R
1.80.2	1.36.44.06	Conector macho aéreo, DIN 5 contactos	3,20 €
1.80.2	1.36.44.07	Conector hembra base, DIN 5 contactos con enclavamiento	3,20 €
1.46.3	1.36.45	Conector macho aéreo, DIN 8 contactos	5,60 €
1.50.2	1.36.44	Conector hembra base, DIN 8 contactos con enclavamiento	3,15 €
1.14.2	1.36.44.01	Conector hembra base, DIN 8 contactos con enclavamiento circuito impreso	3,70 €
1.53.21	3025	Conector hembra aéreo, 6 contactos, 16 A, 240V.	19,00 €
1.38.6	3028	Conector macho base, 6 contactos, 16 A, 240V.	10,50 €
1.04.01	3021	Conector hembra aéreo, 7 contactos, 10 A, 240V.	16,00 €
1.59.9	3022	Conector macho aéreo, 7 contactos, 10 A, 240V.	15,30 €
1.88.9	3023	Conector hembra base, 7 contactos, 10 A, 240V.	15,20 €
1.57.4	3024	Conector macho base, 7 contactos, 10 A, 240V.	7,30 €
1.53.7	1.36.6	Conector hembra base (CANNON®), 6 contactos, 20 A, 240V.	11,30 €
1.57.9	1.36.8	Conector macho aéreo (CANNON®), 6 contactos, 20 A, 240V.	15,00 €
1.98.6	1.36.5	Conector macho base (CANNON®), 6 contactos, 20 A, 240V.	10,60 €



1.36.44.06



3025



1.36.44.01



3022



1.36.6



1.36.8

CONECTORES PARA ALTAVOZ Y BAFLES

COD	REF	DESCRIPCION	P.V.P.R
1.74.2	3081.1.7	Conector de banana hembra aéreo, metálico dorado	3,80 €
1.11.1	3081.1.2	Conector de banana hembra base, rojo, negro	1,70 €
1.62.0	4036	Conector de banana hembra base, metálico dorado	0,40 €
1.61.0	4035	Conector de banana macho aéreo, plastico	0,25 €
1.74.2	3081.1.6	Conector de banana macho aéreo, metálico dorado	3,80 €
1.62.0	3081.1.5	Borne para baffle rojo/negro, grande	0,40 €
1.02.0	3081.1.8	Borne para baffle rojo/negro, pequeño	0,30 €
1.10.5	1.36.23.01	Conector NL 4 SPEAKON® aéreo	7,70 €
1.59.1	1.36.26.01	Conector NL 4 SPEAKON® hembra base cuadrada	3,00 €
1.31.8	1.36.24	Conector NL 8 SPEAKON® hembra base redonda.	12,50 €
1.84.21	1.36.25	Conector NL 8 SPEAKON® aéreo macho.	19,20 €
1.12.2	4034	Conector aéreo SPEAKON COMPATIBLE 8 PIN macho	3,40 €
1.87.0	4048	Conector SPEAKON COMPATIBLE 8 PIN hembra base redonda	1,20 €
1.56.0	4033	Conector aéreo SPEAKON COMPATIBLE 4 PIN macho	1,00 €
1.63.0	4045	Conector SPEAKON COMPATIBLE 4 PIN hembra base cuadrada	0,55 €
1.33.0	4023	Conector SPEAKON COMPATIBLE 4 PIN hembra base redonda	0,50 €
1.42.1	4057	Adaptador hembra/hembra para conector SPEAKON COMPATIBLE 4 PIN	1,90 €



4035



3081.1.6



1.36.23.01



1.36.26.01



1.36.25



4048



4034

CABLES - CONECTORES - ACCESORIOS**ACCESORIOS**

BJr

CONECTORES TIPO JACK

COD	REF	DESCRIPCION	P.V.P.R
1.31.0	3000	Conector JACK 1/4" macho metálico, mono	0,20 €
1.62.0	4017	Conector JACK 1/4" macho metálico, azul, mono	0,40 €
1.62.0	4019	Conector JACK 1/4" macho metálico, azul, estéreo	0,40 €
1.62.0	4021	Conector JACK 1/4" macho metálico, negro, mono	0,40 €
1.44.0	4022	Conector JACK 1/4" macho metálico, estéreo	0,68 €
1.24.0	3014	Conector JACK 1/4" hembra base estéreo para circuito impreso	0,65 €
1.56.0	3003	Conector JACK 1/4" hembra base plástico, mono	1,00 €
1.93.0	3010	Conector JACK 1/4" hembra base mono para circuito impreso	0,60 €

**CONECTORES TIPO RCA**

COD	REF	DESCRIPCION	P.V.P.R
1.62.0	4029	Par de conectores tipo RCA aéreo macho metálico cromo	0,40 €
1.62.0	4032	Par de conectores tipo RCA aéreo hembra metálico cromo	0,40 €
1.27.0	3068	Conector tipo RCA aéreo macho metálico conector dorado	1,10 €

**ADAPTADORES**

COD	REF	DESCRIPCION	P.V.P.R
1.73.1	1.36.59.02	Adaptador XLR 3P hembra , a JACK 1/4" macho	2,10 €
1.65.1	4057	Adaptador hembra/hembra para conector SPEAKON compatible 4 PIN	2,40 €
1.05.1	1.36.59.01	Adaptador hembra/macho para conectores XLR 3P	2,30 €

**CONECTORES EN BLISTER**

COD	REF	DESCRIPCION	P.V.P.R
1.42.1	3095	Blister de 2 unidades XLR 3P, macho, aéreo metálico	1,90 €
1.71.1	3096	Blister de 2 unidades XLR 3P, aéreo, hembra metálico	1,80 €
1.17.4	3118	Blister de 2 unidades XLR 3P, macho acodado, aéreo, contactos dorados	7,25 €
1.54.4	3117	Blister de 2 unidades XLR 3P, hembra acodado, aéreo, contactos dorados	6,85 €
1.18.0	3108	Blister de 2 unidades XLR 3P, macho base, metálico	1,25 €
1.88.0	3107	Blister de 2 unidades XLR 3P, hembra base, metálico	1,35 €
1.54.3	3119	Blister de 2 unidades XLR 4P, macho aéreo metálico	5,30 €
1.23.3	3131	Blister de 2 unidades XLR 4P, hembra base, metálico	5,11 €
1.90.3	3106	Blister de 2 unidades XLR 4P, macho base, metálico	4,75 €
1.17.4	3102	Blister de 2 unidades XLR 5P, macho aéreo metálico	7,25 €
1.01.4	3103	Blister de 2 unidades XLR 5P, aéreo, hembra metálico	6,31 €
1.47.3	3104	Blister de 2 unidades XLR 5P, macho base, metálico	5,75 €
1.09.3	3105	Blister de 2 unidades XLR 5P, hembra base, metálico	6,00 €
1.19.0	3130	Blister de 2 unidades JACK 1/4", estéreo metálico	1,40 €
1.89.0	3092	Blister de 2 unidades JACK 1/4", estéreo metálico	1,50 €
1.58.0	3093	Blister de 2 unidades JACK 1/4", mono, metálico	1,30 €
1.89.0	3116	Blister de 1 unidad, conector red, IEC, macho, aéreo	1,50 €
1.07.2	3122	Blister de 2 unidades adaptador de conector SPEAKON compatible 4 PIN	4,15 €
1.71.1	3097	Blister de 2 unidades, conector SPEAKON COMPATIBLE 4 PIN base hembra	1,80 €
1.03.1	3094	Blister de 2 unidades, conector SPEAKON COMPATIBLE 4 PIN macho, aéreo	2,00 €
1.06.2	4098	Blister de 2 unidades, conector SPEAKON COMPATIBLE 4 PIN hembra aéreo	4,00 €
1.52.3	3099	Blister de 1 unidad, conector SPEAKON COMPATIBLE 8 PIN macho aéreo	5,00 €
1.71.1	3098	Blister de 2 unidades, conector SPEAKON COMPATIBLE 4 PIN hembra base	1,80 €
1.03.1	3128	Blister de 2 unidades, conector SPEAKON COMPATIBLE 8 PIN hembra base	2,00 €
1.36.1	3109	Blister de 4 unidades, conector RCA, macho aéreo, metálico	2,50 €
1.36.1	3110	Blister de 4 unidades, conector RCA, hembra aéreo, metálico	2,50 €
1.36.1	3111	Blister de 2 unidades, conector RCA, macho aéreo, plata-oro	2,50 €
1.85.3	3112	Blister de 4 unidades banana baño oro macho aéreo	5,50 €
1.18.0	3113	Blister de 4 unidades banana baño oro macho aéreo	1,25 €
1.85.3	3114	Blister de 4 unidades banana baño oro hembra aéreo	5,50 €
1.36.1	3115	Blister de 4 unidades banana baño oro hembra base	2,50 €
1.82.2	3120	Blister de 2 unidades adaptador XLR 3P H. A JACK 1/4" mono	3,50 €
1.82.2	3121	Blister de 2 unidades adaptador de XLR 3P macho a JACK 1/4" mono	3,50 €

**CONECTORES DE ILUMINACIÓN**

COD	REF	DESCRIPCION	P.V.P.R
1.40.22	3080	Conector de 19 contactos baño dorado, macho base 25A, 240V.	33,90 €



TARIFA DE PRECIOS 2009

Email: musicson@musicson.com

Website: http://www.musicson.com

PRECIOS A FALTA DE I.V.A

CABLES - CONECTORES - ACCESORIOS

ACCESORIOS

BJr

CONECTORES DE ILUMINACIÓN

COD	REF	DESCRIPCION	P.V.P.R
1.52.73	3078	Conector de 19 contactos baño dorado, macho aéreo 25A, 240V.	57,30 €
1.56.31	3079	Conector de 19 contactos baño dorado, hembra base 25A, 240V.	21,00 €
1.03.72	3077	Conector de 19 contactos baño dorado, hembra aéreo 25A, 240V.	42,00 €
1.00.00	3081.0.1	Conector de 24 contactos, macho base 16A, 500V/ 6 KV / 3.	consultar
1.00.00	3081.0.2	Conector de 16 contactos, macho base 16A, 500V/ 6 KV / 3.	consultar
1.00.93	1.36.49.02	Conector CETAC trifásico 63 A, macho chasis	60,00 €
1.02.13	1.36.49.01	Conector CETAC trifásico 63 A, hembra aéreo	48,00 €
1.34.9	3051.3	Conector CETAC monofásico 32 A, macho chasis	14,50 €
1.08.7	3051.4	Conector CETAC monofásico 32 A, hembra aéreo	12,00 €
1.55.4	3051.1	Conector CETAC monofásico 16 A, macho chasis	7,00 €
1.32.4	3051.2	Conector CETAC monofásico 16 A, hembra aéreo	6,50 €
1.35.5	3052.1.7	Conector POWERCON , 20 A, macho aéreo	8,50 €
1.06.2	3052.1.8	Conector POWERCON , 20 A, hembra chasis	4,00 €
1.47.3	3079.1.3	Conector SCHUCO , 10 A , macho aéreo	5,75 €
1.35.5	3052.1.2	Conector SCHUCO , 10 A , hembra aéreo	8,50 €



3078

3077



3081.0.1



1.36.49.01

3052.1.8



179.1.3

COMPROBADOR DE CABLES

COD	REF	DESCRIPCION	P.V.P.R
1.53.21	9000.12.5	CT- 01, Comprobador de cables, 7 tipos de conector y sondas	19,00 €

CAJA INYECCIÓN DIRECTA

COD	REF	DESCRIPCION	P.V.P.R
1.35.01	9000.12.6	DB- 01, caja de inyección directa pasiva con transformador	16,20 €

ESTRUCTURAS - TORRES - ACCESORIOS

PIES DE MICRO

COD	REF	DESCRIPCION	P.V.P.R
1.37.7	5607	Pie de micro extensible.Base metálica plegable.altura max.1,68m	11,89 €
1.73.01	5606	Pie de micro extensible con barra jirafa.telescopica. Base metálica plegable.	15,95 €
1.08.7	600.11	Barra de Jirafa B-1. Terminación negro.	12,00 €
1.14.3	4042	Soporte de micro de sobremesa con flexo. Base redonda de hierro fundido.	5,25 €
1.73.6	5609	Soporte de micro de sobremesa extensible. Base redonda de hierro fundido.	9,80 €
1.50.11	5617	Soporte micro de sobremesa con adaptador para dos micrófonos ó jirafa. (Base redonda de hierro fundido)	17,00 €
1.00.9	4041	Soporte de micro de sobremesa con barra jirafa extensible. Base plegable metálica.	13,85 €
1.50.6	5608	Soporte de micro de sobremesa extensible. Base trapezoidal de hierro fundido.	9,31 €
1.00.00	5619	Soporte de micro de sobremesa extensible con guia para cable.	consultar



5607



5609

SOPORTES PARA BAFLES

COD	REF	DESCRIPCION	P.V.P.R
1.04.32	9000.3.29	Adaptador de pared con anclaje directo.Posición V y horizontal. (Para Mod. SAT-8, SAT-8 IA y SAT-10)	36,00 €
1.52.61	9000.3.28	Adaptador para torre de columna en "T" para bafles: SAT-8 y SAT-8IA.	25,00 €
1.00.651	9000.3.51	Adaptador para la instalación de seis satélites SAT-8 o SAT-8IA, y SAT-10.	240,00 €
1.08.33	9000.3.67	Soporte con garra para tubo de 50mm. Para SAT-8, SAT 8-IA y SAT-10	52,00 €
1.06.51	9000.3.1	Kit antideslizante para acoplar 2 bafles SAT-10 uno sobre otro.	24,00 €
1.88.71	5500.0.20	Peine	27,50 €
1.55.03	711.19	Soporte de pared regulable para baffle de 35 mm de diámetro. (Montaje en superficies planas y en ángulos de 90°)	47,00 €
1.08.7	711.25	Soporte baffle pared de 35 mm con regulación horizontal	12,00 €
1.67.8	711.27	Soporte baffle pared con regulación horizontal/vertical 270°-360°.	13,48 €
1.01.6	711.24	Soporte para bafles. 3 Posiciones de giro: 90°, 112,5° y 135°	9,38 €
1.39.7	9000.9.31	Kit de anclaje baffle.	12,20 €
1.73.1	705.01	Soporte de bafles para acoplar a las torres de columna de 35mm de diámetro.	2,10 €
1.36.1	4043	Vaso para baffle de hierro inserción 35 mm Ø	2,50 €
1.58.5	5010	Anilla de hierro plegable para baffle.	9,00 €
1.05.1	704.00	Vaso para baffle de plástico inserción 35 mm Ø.	2,31 €



5500.0.20



711.19

711.25



711.27

711.24

ESTRUCTURAS - TORRES - ACCESORIOS**ACCESORIOS**

BJr

TORRES Y ACCESORIOS

COD	REF	DESCRIPCION	P.V.P.R
1.57.22	5614	Torre de columna plegable.	35,00 €
1.53.52	4026	Torre de iluminación. Alt 3 m. Carga máxima 45 Kg.	39,00 €
1.02.07	4027	Conjunto 2 torres + PTE luces.	108,00 €
1.57.871	711.13	Torre de elevación MS-2.	275,00 €
1.42.12	711.14	Adaptador soporte para tramos de aluminio triangular y un lado a torre MS-2.	32,67 €
1.80.31	711.18	Adaptador para acoplar soporte ref: 71115 a torre MS-2.	20,13 €
1.96.44	711.15	Soporte para dos barras eléctricadas para torres MS - 2, MS - 4 y MS - 5.	68,75 €
1.57.154	711.03	Torre de elevación MS-4	695,00 €
1.63.71	711.07	Adaptador torre MS - 4 para fijar tramos triangulares y de un lado.	26,71 €
1.80.31	711.17	Adaptador para acoplar soporte ref: 71115 a torre MS-4.	20,13 €
1.08.731	711.26	Kit para volar POL-122 y POL-152.	212,00 €
1.05.716	711.02	Torre de elevación MS-5 Con cabrestante de 500Kg.	950,00 €
1.80.31	711.16	Adaptador para acoplar soporte ref: 71115 a torre MS-5.	20,13 €
1.96.44	711.15	Soporte para dos barras eléctricadas para torres MS - 2, MS - 4 y MS - 5.	68,75 €
1.72.13	711.04	Adaptador en "T" torre MS-5.	48,10 €
1.34.22	711.05	Acople 711.04 a tramo triangular.	34,50 €
1.74.52	711.06	Acople 711.04 a tramo cuadrangular de 2,40 mts.	39,18 €
1.05.211.2	5502	Torre de elevación LINE-500 para sistemas DOUGLAS y FALCON.	3.250,00 €



5614

711.02



5502

TORRES Y ACCESORIOS

COD	REF	DESCRIPCION	P.V.P.R
1.05.292	712.68	Adaptador para tramo cuadrado de 400x400mm.	450,00 €
1.04.308	712.66	Base completa torre.	1.236,00 €
1.46.75	7.14.2	Cabrestante 4AF.	88,68 €
1.50.741	7.14.11.01	Cabrestante 12AF.	226,23 €
1.02.07	7.14.3	Cabrestante 6AF.	108,00 €
1.05.79	7.14.11.03	Polipasto 2TM + 6 mts de cadena.	150,00 €



7.14.11.01

BARRAS PARA FOCOS

COD	REF	DESCRIPCION	P.V.P.R
1.84.02	712.19	Barra para focos redonda.	31,50 €
1.09.86	712.24	Barra para focos redonda con conector.	106,00 €
1.03.501	712.25	Barra electrificada para seis focos redonda con conector.	162,00 €
1.03.751	712.78	Barra electrificada para seis focos redonda con doble conector.	242,00 €



712.19



712.24

GARRAS

COD	REF	DESCRIPCION	P.V.P.R
1.96.81	709.70	Garra de sujeción de foco para tubo de 50mm de diámetro.	28,75 €
1.17.4	709.61	Garra de sujeción para tubo de 35 a 50mm de diámetro.	7,25 €
1.52.92	5605	Garra de aluminio doble de 750 Kg de carga.	45,00 €
1.03.41	709.62	Garra de sujeción para foco regulable. Aluminio.	22,00 €
1.36.41	5604	Garra de aluminio ajustable de 750 Kg de carga.	22,50 €
1.50.11	5603	Garra de aluminio con cancamo de 750 Kg.	17,00 €



709.61



5605

TRAMOS DE ALUMINIO (PARALELO)(consultar medidas especiales)

COD	REF	DESCRIPCION	P.V.P.R
1.57.47	712.11	Tramo aluminio paralelo 3m.	115,00 €
1.55.65	712.12	Tramo aluminio paralelo 2m.	87,00 €
1.59.04	712.13	Tramo aluminio paralelo 1m.	63,00 €
1.56.93	712.15	Ángulo 90°. Aluminio para tramos de un lado. Refs: 71211, 71212 y 71213. (Con tubo adaptable a torre de luces)	61,00 €
1.57.53	712.54	Codo aluminio paralelo 60 grados 2 vías aereo	55,00 €
1.51.33	712.53	Codo aluminio paralelo 90 grados 2 vías plano	51,00 €
1.57.53	712.18.19	Codo aluminio paralelo 120 grados 2 vías aereo	55,00 €
1.57.53	712.18.20	Codo aluminio paralelo 135 grados 2 vías aereo	55,00 €
1.57.53	712.18.21	Codo aluminio paralelo 150 grados 2 vías aereo	55,00 €
1.86.15	712.97	Union "T" aluminio paralelo 3 vías aereo	79,50 €
1.02.07	712.98	Union "+" aluminio paralelo 4 vías aereo	108,00 €
1.01.53	712.18.22	Codo aluminio paralelo 120 grados 2 vías plano	54,00 €





TARIFA DE PRECIOS 2009

Email: musicson@musicson.com

Website: http://www.musicson.com

PRECIOS A FALTA DE I.V.A

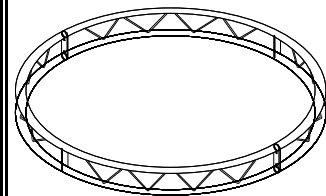
ESTRUCTURAS - TORRES - ACCESORIOS

ACCESORIOS

BJr

TRAMOS DE ALUMINIO (PARALELO)(consultar medidas especiales)

COD	REF	DESCRIPCION	P.V.P.R
1.57.53	712.18.23	Codo aluminio paralelo 135 grados 2 vias plano	55,00 €
1.57.53	712.18.24	Codo aluminio paralelo 150 grados 2 vias plano	55,00 €
1.50.05	712.95	Union "T" aluminio paralelo 3 vias plano	77,00 €
1.04.26	712.96	Union "+" aluminio paralelo 4 vias plano	96,00 €
CIRCULOS EN HORIZONTAL(PH) Y EN VERTICAL(PV)			
1.08.361		Circulo de 1 mts diametro exterior (2 x Ref.712.18.12) (en PH o PV)	252,00 €
1.06.723		Circulo de 2 mts diametro exterior (4 x Ref.712.18.13) (en PH o PV)	504,00 €
1.52.914		Circulo de 3 mts diametro exterior (4 x Ref.712.18.14) (en PH o PV)	645,00 €
1.06.165		Circulo de 4 mts diametro exterior (4 x Ref.712.18.15) (en PH o PV)	864,00 €
1.02.926		Circulo de 5 mts diametro exterior (8 x Ref.712.18.16) (en PH o PV)	968,00 €
1.05.838		Circulo de 6 mts diametro exterior (8 x Ref.712.18.17) (en PH o PV)	1.290,00 €
1.57.609		Circulo de 7 mts diametro exterior (8 x Ref.712.18.18) (en PH o PV)	1.395,00 €



TRAMOS DE ALUMINIO (TRIANGULAR)(consultar medidas especiales)

COD	REF	DESCRIPCION	P.V.P.R
1.53.77	712.07	Tramo aluminio triangular 1m.	119,00 €
1.00.401	712.06	Tramo aluminio triangular 2m.	160,00 €
1.52.331	712.03	Tramo aluminio triangular 3m.	205,00 €
1.08.95	712.08	Codo triangular de 90°, dos vias plano.	92,00 €
1.55.96	712.14	Codo triangular de 90°, tres vias plano.	107,00 €
1.55.96	712.37	Codo triangular de 120°, dos vias aereo largo.	107,00 €



TRAMOS DE ALUMINIO (TRIANGULAR)(consultar medidas especiales)

COD	REF	DESCRIPCION	P.V.P.R
1.52.86	712.18.27	Codo triangular de 120°, dos vias aereo corto.	105,00 €
1.08.27	712.38	Codo triangular de 150°, dos vias aereo largo.	112,00 €
1.58.07	712.18.28	Codo triangular de 150°, dos vias aereo corto.	109,00 €
1.03.66	712.52	Codo triangular de 90°, dos vias aereo.	102,00 €
1.52.86	712.64	Codo triangular de 90°, dos vias aereo inverso.	105,00 €
1.52.18	712.26	Union "T" aluminio triangular 3 vias plano	125,00 €
1.01.001	712.36	Union "T" aluminio triangular 3 vias + 1 via inferior plano	154,00 €
1.57.311	712.27	Union "+" aluminio triangular 4 vias plano.	175,00 €
1.03.131	712.63	Union "+" aluminio triangular 4 vias + 1 via inferior plano.	202,00 €
1.55.96	712.41	Codo aluminio triangular de 120°, dos vias plano largo.	107,00 €
1.06.76	712.18.29	Codo aluminio triangular de 120°, dos vias plano corto.	104,00 €
1.09.86	712.42	Codo aluminio triangular de 150°, dos vias plano largo.	106,00 €
1.03.66	712.18.30	Codo aluminio triangular de 150°, dos vias plano corto.	102,00 €
1.53.46	712.44	Codo aluminio triangular de 135°.Dos vias plano.	99,00 €
1.59.66	712.43	Codo aluminio triangular de 60°.Aluminio dos vias plano.	103,00 €
1.59.35	712.56	Placa dural de 400x400x6mm + tacos.	83,00 €
1.05.443	712.65	Tramo de aluminio triangular apilable de 2.40 mts.	530,00 €
1.09.422	712.94	Codo aluminio triangular apilable de 90° dos vias plano.	346,00 €
1.04.01	712.35	Garra para unión de tarimas o sujeción de tramos.	16,00 €
1.09.86	711.30	Patín con ruedas para tramo apilable.	106,00 €
1.58.07	711.29	Adaptador macho tramo apilable para cubo gran soporte.	109,00 €
1.57.47	711.28	Adaptador hembra tramo apilable para cubo gran soporte.	115,00 €
CIRCULOS CON VERTICE SUPERIOR(TS),INTERIOR(TI) Y EXTERIOR(TE)			
1.57.342		Circulo de 1 mts diametro exterior (2 x Ref.712.88) (en TS , TI o TE)	375,00 €
1.05.784		Circulo de 2 mts diametro exterior (4 x Ref.712.89) (en TS , TI o TE)	750,00 €
1.51.696		Circulo de 3 mts diametro exterior (4 x Ref.712.90) (en TS , TI o TE)	1.071,00 €
1.08.568		Circulo de 4 mts diametro exterior (4 x Ref.712.85) (en TS , TI o TE)	1.332,00 €
1.55.440.1		Circulo de 5 mts diametro exterior (8 x Ref.712.91) (en TS , TI o TE)	1.607,00 €
1.00.623.1		Circulo de 6 mts diametro exterior (8 x Ref.712.92) (en TS , TI o TE)	2.040,00 €
1.55.835.1		Circulo de 7 mts diametro exterior (8 x Ref.712.93) (en TS , TI o TE)	2.367,00 €



712.52



712.65



ACCESORIOS ESTRUCTURA PUENTE (CUADRANGULAR)

COD	REF	DESCRIPCION	P.V.P.R
1.00.494	712.61	Estructura elevadora (cubo reforzado).	760,00 €
1.57.646	712.18.37	Estructura elevadora (cubo "reforzado") (29x29)	995,00 €
1.52.672	712.18.38	Tramo aluminio cuadrangular superior 29x29 de 2m	425,00 €
1.36.071	712.18.33	Tramo de aluminio cuadrangular 29x29 de 1m.	262,50 €



712.18.37



TARIFA DE PRECIOS 2009

Email: musicson@musicson.com

Website: http://www.musicson.com

PRECIOS A FALTA DE I.V.A

ACCESORIOS

ACCESORIOS

BJr

ACCESORIOS ESTRUCTURA PUENTE (CUADRANGULAR)

COD	REF	DESCRIPCION	P.V.P.R
1.54.612	712.18.34	Tramo de aluminio cuadrangular 29x29 de 2m.	333,00 €
1.00.372	712.18.35	Tramo de aluminio cuadrangular 29x29 de 3m.	420,00 €
1.57.609	712.18.36	Base soporte puente 29x29 con cabestrante	1.395,00 €
1.08.33	712.18.39	Tirantes refuerzo pata 29x29	52,00 €
1.00.281	712.20	Tramo de aluminio cuadrangular 40x40 de 1m.	280,00 €
1.03.162	712.21	Tramo de aluminio cuadrangular 40x40 de 2m.	402,00 €
1.03.933	712.22	Tramo de aluminio cuadrangular 40x40 de 3m.	522,00 €
1.57.464	712.23	Tramo de aluminio cuadrangular 40x40 de 2m con seguridad.	715,00 €
1.53.824	712.18	Tramo de aluminio 40x68 de 2,4m para barra de 6 focos. (Opcional ruedas, focos y barras)	659,00 €
1.00.827	712.50	Base soporte puente con cabestrante.	1.120,00 €
1.05.23	712.69	Adaptador telescópico tramo-cabeza móvil.	50,00 €



712.18.36

TARIMAS DE ESCENARIO

COD	REF	DESCRIPCION	P.V.P.R
1.05.941	731.01	Plataforma 2 x 1m.	230,00 €
1.00.961	730.02	Plataforma, base de tarima. 35cm.	260,00 €
1.50.232	730.00	Plataforma, base de tarima. 60cm.	357,00 €
1.52.052	730.01	Plataforma, base de tarima. 90cm.	385,00 €
1.52.672	730.03	Plataforma, base de tarima. 120cm.	425,00 €
1.04.01	712.35	Garra para unión de tarimas o sujeción de tramos.	16,00 €



731.01



730.00

ACCESORIOS

BASES DE CONEXIONES

COD	REF	DESCRIPCION	P.V.P.R
1.07.6	9000	Base metálica con conectores XLR-3 macho y hembra.Color negro	10,30 €
1.66.1	9001	Base plástico con dos conectores jack hembra.Color negro	2,55 €

BASES DE CONEXIONES

COD	REF	DESCRIPCION	P.V.P.R
1.29.1	9010	Base metálica de conexiones sin conectores.Color negro	2,95 €
1.54.4	9050	Panel de conexiones de una unidad de rack para 8 conectores XLR.	6,85 €
1.88.6	9051	Panel de conexiones de dos unidades de rack para 16 conectores XLR.	10,58 €
1.82.9	9052	Panel de conexiones de tres unidades de rack para 24 conectores XLR.	14,28 €



9010



9052

BISAGRAS

COD	REF	DESCRIPCION	P.V.P.R
1.86.0	9100	Bisagra desmontable.	1,05 €
1.26.0	9101	Bisagra con anclaje.	0,95 €
1.02.2	9102	Bisagra metálica con base.Apertura de 90°	3,38 €
1.11.2	9103	Bisagra metálica con base grande. Apertura 90°	3,25 €
1.47.1	9104	Bisagra metálica con base. Apertura 90° con anclaje perfil.	2,68 €
1.97.1	9105	Bisagra metálica con base grande. Apertura de 90°	2,75 €



9105

ANGULOS Y PERFILES

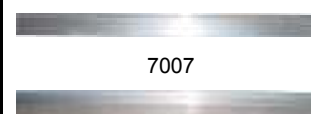
COD	REF	DESCRIPCION	P.V.P.R
1.52.0	9200	Angulo metálico 50 x 50 mm.	0,38 €
1.21.0	9201	Angulo metálico 31 x 31 mm.	0,18 €
1.52.0	9205	Angulo metálico 24 x 24 mm.	0,38 €
1.81.0	9203	Angulo metálico 29 x 29 mm.	0,28 €
1.93.0	9204	Angulo metálico 50 x 50 mm.	0,60 €
1.26.0	7007	Angulo de aluminio 20 x 20 mm.	0,95 €
1.32.2	7004	Angulo metálico 30 x 30 mm.	3,43 €
1.20.2	7010	Perfil de cierre aluminio M-H.Anchura interior: 10.5mm.	3,10 €



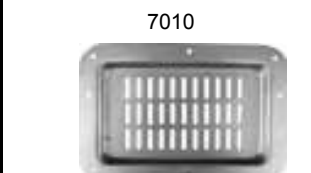
9201



9203



7007



7010

UNIDADES DE VENTACIÓN

COD	REF	DESCRIPCION	P.V.P.R
1.34.1	130.11	Rejilla de ventilación de rack 63,5 x 259 mm	2,20 €
1.22.1	130.12	Rejilla de ventilación de rack 180 x 130 mm	1,88 €



13012

VENTILADORES

COD	REF	DESCRIPCION	P.V.P.R
1.92.8	130.00	Ventilador 120 x 120mm 220/240V CA 50 / 60Hz.	12,75 €



TARIFA DE PRECIOS 2009

Email: musicson@musicson.com

Website: http://www.musicson.com

PRECIOS A FALTA DE I.V.A

ACCESORIOS

ACCESORIOS

BJr

VENTILADORES

COD	REF	DESCRIPCION	P.V.P.R
1.47.7	130.02	Ventilador 120 x 120mm 12V DC 7W.	11,90 €
1.93.8	130.4.2	Ventilador 92 x 92mm 220/240V CA 50 / 60Hz.	12,90 €
1.52.3	130.04	Ventilador 80 x 80mm 12 V DC 3W.	5,00 €

CIERRES

COD	REF	DESCRIPCION	P.V.P.R
1.54.4	8003	Gendarme de cierre con cerradura y llave.	6,85 €
1.27.3	8002	Gendarme de cierre con palomilla grande.	5,73 €
1.40.5	8101	Base metálica con gendarme de palomilla pequeña.	7,75 €
1.95.5	8102	Base metálica con gendarme de palomilla grande.	8,60 €
1.54.6	8104	Base metálica con gendarme de palomilla grande y anclaje perfil.	9,93 €

REJILLAS DE ALTAVOCES

COD	REF	DESCRIPCION	P.V.P.R
1.41.1	350.02	Rejilla para altavoz de 10" en plástico.	1,75 €
1.57.1	355.00	Rejilla para altavoz de 10" metálica.	2,69 €

RACKS

COD	REF	DESCRIPCION	P.V.P.R
1.05.48	559.02	Rack doble puerta de dos unidades.Profundidad 510 mm	130,00 €
1.00.19	559.03	Rack doble puerta de cuatro unidades.Profundidad 510 mm	140,00 €
1.00.401	559.04	Rack doble puerta de seis unidades.Profundidad 510 mm	160,00 €
1.57.311	559.05	Rack doble puerta de ocho unidades.Profundidad 510 mm	175,00 €
1.05.503	551.01	Rack de 7 unidades 60 cm dos puertas.	470,00 €
1.00.992	551.02	Rack de 7 unidades 47 cm dos puertas 14 cm.	460,00 €
1.00.523	553.00	Rack de 10 unidades 60 cm dos puertas.	500,00 €
1.52.143	555.00	Rack de 12 unidades 60 cm dos puertas.	525,00 €
1.08.64	5620	Expositor rack abierto hierro de 19"	72,00 €

ACCESORIOS RACKS

COD	REF	DESCRIPCION	P.V.P.R
1.32.4	400.00	Tapa ciega de 1 unidad de 19"	6,50 €
1.37.4	400.01	Tapa ciega de 2 unidades de 19"	7,28 €
1.20.5	400.02	Tapa ciega de 3 unidades de 19"	7,73 €
1.16.5	401.00	Tapa ventilada de 1 unidad de 19"	8,63 €
1.52.7	401.01	Tapa ventilada de 2 unidades de 19"	11,15 €
1.25.8	401.02	Tapa ventilada de 3 unidades de 19"	13,10 €
1.77.7	405.04	Columna para fijación rack, sencillo, de 30 unidades.	11,95 €

TACOS ROZADORES Y VASOS DE COLUMNA

COD	REF	DESCRIPCION	P.V.P.R
1.51.0	9306	Taco de goma pequeño (para atornillar).Diámetro 28mm.	0,23 €
1.51.0	9307	Taco de goma grande (para atornillar).Diámetro 38mm.	0,23 €
1.81.0	9303	Rozador metálico	0,28 €
1.02.1	4043	Vaso interior de columna.35mm de diámetro interior.	1,85 €

ASAS

COD	REF	DESCRIPCION	P.V.P.R
1.11.2	5015	Asa plegable de hierro para baffle o estuche. Terminación en negro.	3,25 €
1.19.4	5010	Anilla de hierro plegable para baffle.	7,55 €
1.03.1	5611	Asa de plástico insertable base cuadrada	2,00 €
1.31.1	5612	Asa de plástico insertable tipo pera.	1,74 €
1.99.0	5613	Asa de plástico insertable ovalada.	1,52 €
1.11.2	4044	Asa metálica para baffle de 220mm.	3,25 €
1.85.3	5016	Asa plegable de hierro para baffle o estuche.	5,50 €
1.24.0	5006	Asa de plástico insertada para baffles.Color negro.	0,65 €
1.15.2	4051	Asa metálica para baffle de 280mm.	3,86 €

PINZAS DE MICRO

COD	REF	DESCRIPCION	P.V.P.R
1.93.0	5602	Soporte para micrófono de abrazadera.	0,60 €
1.93.0	5601	Soporte para micrófono de pinza.	0,60 €



8003



8102



559.02



551.01

5620



400.00



401.01



405.04



9306



9303



4043



5611



5613



5016



5006



TARIFA DE PRECIOS 2009

Email: musicson@musicson.com

Website: http://www.musicson.com

PRECIOS A FALTA DE I.V.A

ACCESORIOS

ACCESORIOS

BJr

PINZAS DE MICRO

COD	REF	DESCRIPCION	P.V.P.R
1.03.1	9000.3.82	Soporte para micrófono MH-16.	2,00 €
1.03.1	9000.3.84	Soporte para micrófono MH-36.	2,00 €
1.03.1	9000.3.83	Soporte para micrófono MH-56.	2,00 €



MH-16



MH-36

RUEDAS Y CANTONERAS

COD	REF	DESCRIPCION	P.V.P.R
1.32.4	100.05	Rueda giratoria con base, diámetro de 80mm, color azul.	6,50 €
1.45.4	100.6.1	Rueda fija con base, diámetro de 100mm, color azul.	6,98 €
1.22.5	100.06	Rueda giratoria con base, diámetro de 100mm, color azul.	8,03 €
1.16.7	100.6.5	Rueda giratoria con base, diámetro de 100mm, color azul con freno.	11,70 €
1.44.0	6009	Cantонера metálica pequeña, 3 patas y doble remache	0,68 €
1.63.0	6020	Cantонера metálica pequeña, de un remache.	0,55 €
1.57.0	6022	Cantонера metálica grande, de doble remache.	1,15 €
1.39.0	6023	Cantонера metálica grande de 3 patas y 1 remache	1,43 €
1.13.0	6007	Cantонера metálica mediana de un remache	0,48 €
1.57.0	6011	Cantонера metálica mediana de 2 patas y 1 remache. Color negro.	1,15 €
1.94.0	6002	Cantонера metálica grande de 3 patas y doble remache.	0,75 €
1.33.0	6012	Cantонера metálica grande de 3 patas y doble remache. Color negro.	0,50 €
1.15.0	6025	Cantонера metálica .Color negro.	0,78 €
1.01.0	6028	Cantонера de plástico negra apilable.	0,15 €
1.80.0	6001	Cantонера de plástico. Color negro.	0,13 €



100.05



100.06



6009



6023



6007



6011

TORNILLOS Y TUERCAS (PEDIDO MINIMO DE 100 UNIDADES) (PVPR para 100 uds)

COD	REF	DESCRIPCION	P.V.P.R
1.06.2	150.01	Tornillo métrica 5 x 25.Cabeza redonda negra	4,00 €
1.06.2	150.02	Tornillo métrica 5x35.C/7985 pavonado.	4,00 €
1.54.8	150.03	Tornillo métrica 6x35.Cabeza redonda cromada.	13,00 €
1.06.2	150.09	Tornillo 2.9 x 19 pavonado DIN 7981 rosca aglomerada.	4,00 €
1.06.2	150.10	Tornillo cabeza alonada 7 x 30 rosca aglomerada.	4,00 €



150.02



150.09

TORNILLOS Y TUERCAS (PEDIDO MINIMO DE 100 UNIDADES) (PVPR para 100 uds)

COD	REF	DESCRIPCION	P.V.P.R
1.52.3	150.11	Tornillo Nipping largo 6 x 45 cabeza plana DIN 7982.	5,00 €
1.59.1	150.22	Tornillo M 2,9x7 pavonado DIN 7981 rosca chapa.	3,00 €
1.56.0	150.23	Tornillo cabeza alomada M7 x 19 DIN rosca aglomerada.	1,00 €
1.06.2	150.24	Tornillo M5 x 35 zincado en negro DIN 965 para asa ref. 5007.	4,00 €
1.03.1	150.06	Arandela de hierro 12 x 5.2 (5/32).	2,00 €
1.52.3	150.07	Tuerca 1/4 pulida exagonal.	5,00 €
1.06.2	150.13	Ovalillo de plástico	4,00 €
1.52.3	150.15	Tornillo cabeza allen métrica 6 x 14. DIN 9128.	5,00 €
1.08.7	150.17	Tuerca enjaulada métrica 6.	12,00 €
1.52.3	150.18	Tuerca 2A rosca métrica 5 pavonado.	5,00 €
1.56.0	150.20	Arandela Grower 6,4 DIN 6797 A.	1,00 €
1.02.5	150.21	Tuerca 2A rosca métrica 6 pavonada.	8,00 €



150.23



150.24



150.13



150.21



c/ Dr. Mora Sanz s/n - 46920 · Mislata - VALENCIA (España)
Tels.: 963 790 358 - 902 152 906
Fax: 963 793 751

Servicio Técnico: 963 136 289
Administración: 963 136 286
Departamento Comercial: 963 136 287
E-mail: comercial@musicson.com / agustin@musicson.com

E-mail: musicson@musicson.com
Website: [http:// www.musicson.com](http://www.musicson.com)